

À des fins de recherche uniquement

Anticorps Polyclonal de lapin anti-ARIH2



Numéro de catalogue: 15006-1-AP

Phare

3 Publications

Informations de base

Numéro de catalogue:

15006-1-AP

Taille:

150ul , Concentration: 260 µg/ml by Nanodrop and 133 µg/ml by Bradford method using BSA as the standard;

Hôte:

Lapin

Isotype:

IgG

Immunogen Catalog Number:

AG6507

Numéro d'acquisition GenBank:

BC000422

Identification du gène (NCBI):

10425

Nom complet:

ariadne homolog 2 (Drosophila)

MW calculé

58 kDa

MW observés:

59 kDa

Méthode de purification:

Purification par affinité contre l'antigène

Dilutions recommandées:

WB 1:1000-1:4000

IP 0.5-4.0 ug for IP and 1:500-1:1000 for WB

IF 1:20-1:200

Applications

Applications testées:

IF, IP, WB, ELISA

Demandes citées:

IHC, IP, WB

Spécificité de l'espèce:

Humain, rat, souris

Espèces citées:

Humain, souris

Contrôles positifs:

WB : cellules HEK-293, cellules HL-60, tissu cérébral de souris, tissu rénal de souris

IP : cellules HeLa,

IF : cellules HEK-293,

Informations générales

ARIH2(Protein ariadne-2 homolog) is also named as ARI2, TRIAD1 and belongs to the RBR family and ariadne subfamily .It mediates 'Lys-48'-and 'Lys-63'-linked polyubiquitination and subsequent proteasomal degradation of modified proteins.

Publications notables

Autrice	Pubmed ID	Journal	Application
Shengjun Geng	35732617	Cell Death Dis	WB,IHC,IP
Hao Wang	29459712	Oncogene	WB
Lin Amy E AE	23179078	Nat Immunol	WB,IP

Stockage

Stockage:

Stocker à -20°C. Stable pendant un an après l'expédition.

Tampon de stockage:

PBS avec azoture de sodium à 0,02 % et glycérol à 50 % pH 7,3

L'aliquotage n'est pas nécessaire pour le stockage à -20C

*** Les 20ul contiennent 0,1% de BSA.

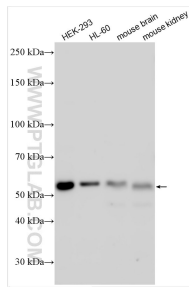
For technical support and original validation data for this product please contact:

T: 1 (888) 4PTGLAB (1-888-478-4522) (toll free in USA), or 1(312) 455-8498 (outside USA)

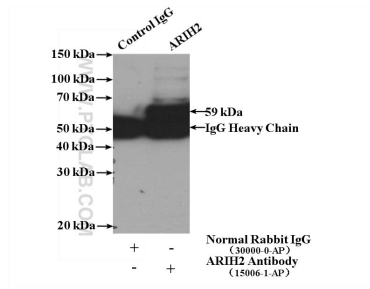
E: proteintech@ptglab.com
W: ptglab.com

This product is exclusively available under Proteintech Group brand and is not available to purchase from any other manufacturer.

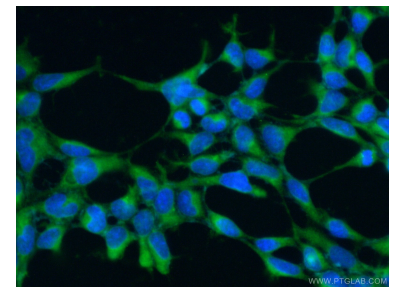
Données de validation sélectionnées



Various lysates were subjected to SDS PAGE followed by western blot with 15006-1-AP (ARIH2 antibody) at dilution of 1:2000 incubated at room temperature for 1.5 hours.



IP Result of anti-ARIH2 (IP:15006-1-AP, 4ug; Detection:15006-1-AP 1:500) with HeLa cells lysate 1200ug.



Immunofluorescent analysis of (-20°C Ethanol) fixed HEK-293 cells using 15006-1-AP (ARIH2 antibody) at dilution of 1:50 and Alexa Fluor 488-conjugated AffiniPure Goat Anti-Rabbit IgG(H+L).