

À des fins de recherche uniquement

Anticorps Polyclonal de lapin anti-IFT27



Numéro de catalogue: 15017-1-AP

Phare

3 Publications

Informations de base

Numéro de catalogue: 15017-1-AP	Numéro d'acquisition GenBank: BC000566	Méthode de purification: Purification par affinité contre l'antigène
Taille: 150ul, Concentration: 750 µg/ml by Nanodrop and 300 µg/ml by Bradford method using BSA as the standard;	Identification du gène (NCBI): 11020	Dilutions recommandées: WB 1:500-1:1000 IHC 1:20-1:200 IF 1:10-1:100
Hôte: Lapin	Nom complet: RAB, member of RAS oncogene family-like 4	
Isotype: IgG	MW calculé: 20 kDa	
Immunogen Catalog Number: AG6967	MW observés: 20 kDa	

Applications

Applications testées:

IF, IHC, WB, ELISA

Demandes citées:

WB

Spécificité de l'espèce:

Humain

Espèces citées:

Humain

Remarque-IHC: il est suggéré de démasquer l'antigène avec un tampon de TE buffer pH 9,0; (*) A défaut, le démasquage de l'antigène peut être effectué avec un tampon citrate pH 6,0.

Contrôles positifs:

WB : cellules de l'EPR humaines,

IHC : tissu cérébral humain, tissu testiculaire humain

IF : cellules hTERT-RPE1,

Informations générales

RABL4, also named as IFT27, is a GTP-binding protein that is a core component of the intraflagellar transport complex B. It plays a role in the cargo loading of the retrograde transport machinery.

Publications notables

Autrice	Pubmed ID	Journal	Application
Malavika Raman	26389662	Nat Cell Biol	WB
Zi Gao	36264766	Anal Chem	WB
Tina Beyer	29615496	Mol Cell Proteomics	WB

Stockage

Stockage:

Stocker à -20°C. Stable pendant un an après l'expédition.

Tampon de stockage:

PBS avec azoture de sodium à 0,02 % et glycérol à 50 % pH 7,3

L'aliquotage n'est pas nécessaire pour le stockage à -20C

*** Les 20ul contiennent 0,1% de BSA.

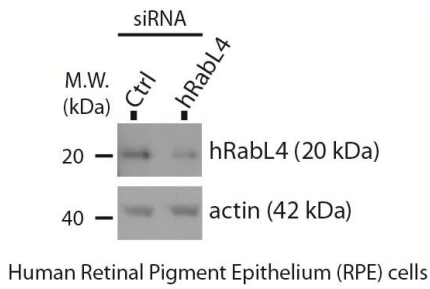
For technical support and original validation data for this product please contact:

T: 1 (888) 4PTGLAB (1-888-478-4522) (toll free in USA), or 1(312) 455-8498 (outside USA)

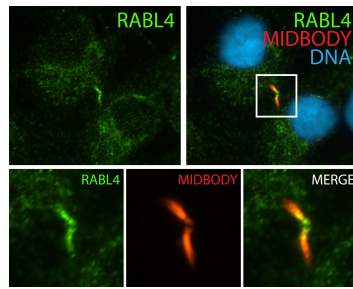
E: proteintech@ptglab.com
W: ptglab.com

This product is exclusively available under Proteintech Group brand and is not available to purchase from any other manufacturer.

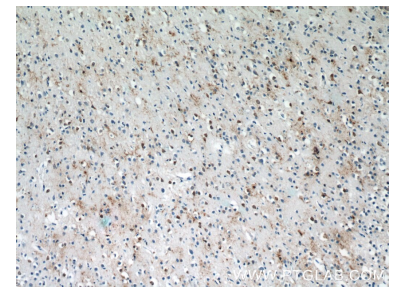
Données de validation sélectionnées



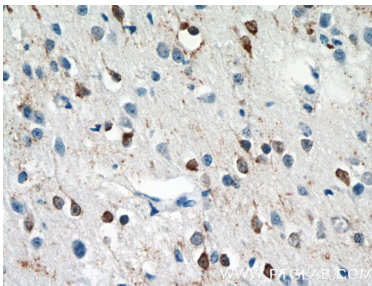
WB result of anti-RABL4 (15017-1-AP) with human RPE cells (siRNA and control) by Dr. Gerald Liew, Maxence Nachury's lab.



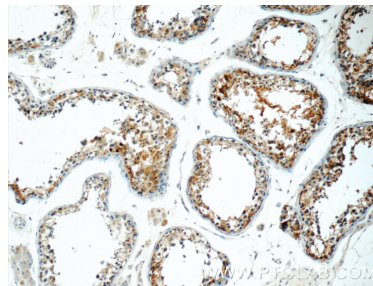
IF result (cytoplasm and the spindle midzone stain) of anti-RABL4 (IFT27, 15017-1-AP, 1:50) with telophase hTERT-RPE1 (MeOH fixed) by Dr. Moshe Kim.



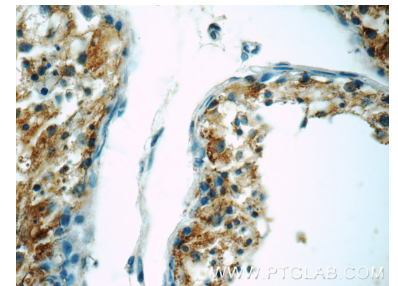
Immunohistochemical analysis of paraffin-embedded human brain tissue slide using 15017-1-AP (IFT27 antibody at dilution of 1:50 (under 10x lens).



Immunohistochemical analysis of paraffin-embedded human brain tissue slide using 15017-1-AP (IFT27 antibody at dilution of 1:50 (under 40x lens).



Immunohistochemical analysis of paraffin-embedded human testis tissue slide using 15017-1-AP (IFT27 antibody at dilution of 1:50 (under 10x lens).



Immunohistochemical analysis of paraffin-embedded human testis tissue slide using 15017-1-AP (IFT27 antibody at dilution of 1:50 (under 40x lens).