

À des fins de recherche uniquement

Anticorps Polyclonal de lapin anti-POLR3E



Numéro de catalogue: 15022-1-AP

Informations de base

Numéro de catalogue:

15022-1-AP

Taille:

150ul, Concentration: 300 µg/ml by Nanodrop and 267 µg/ml by Bradford method using BSA as the standard;

Hôte:

Lapin

Isotype:

IgG

Immunogen Catalog Number:

AG7098

Numéro d'acquisition GenBank:

BC000285

Identification du gène (NCBI):

55718

Nom complet:

polymerase (RNA) III (DNA directed) polypeptide E (80kD)

MW calculé

80 kDa

MW observés:

80 kDa

Méthode de purification:

Purification par affinité contre l'antigène

Dilutions recommandées:

WB 1:500-1:1000

IP 0.5-4.0 ug for IP and 1:200-1:1000 for WB

Applications

Applications testées:

IP, WB, ELISA

Spécificité de l'espèce:

Humain, rat, souris

Contrôles positifs:

WB : cellules PC-3,

IP : cellules PC-3,

Informations générales

Stockage

Stockage:

Stocker à -20°C. Stable pendant un an après l'expédition.

Tampon de stockage:

PBS avec azote de sodium à 0,02 % et glycérol à 50 % pH 7,3

L'aliquotage n'est pas nécessaire pour le stockage à -20°C

*** Les 20ul contiennent 0,1% de BSA.

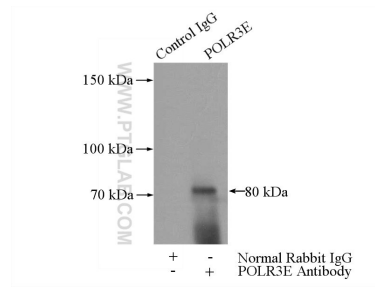
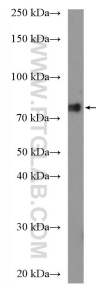
For technical support and original validation data for this product please contact:

T: 1 (888) 4PTGLAB (1-888-478-4522) (toll free in USA), or 1(312) 455-8498 (outside USA)

E: proteintech@ptglab.com
W: ptglab.com

This product is exclusively available under Proteintech Group brand and is not available to purchase from any other manufacturer.

Données de validation sélectionnées



PC-3 cells were subjected to SDS PAGE followed by western blot with 15022-1-AP (POLR3E antibody) at dilution of 1:600 incubated at room temperature for 1.5 hours.

IP Result of anti-POLR3E (IP:15022-1-AP, 5ug; Detection:15022-1-AP 1:300) with PC-3 cells lysate 3200ug.