

À des fins de recherche uniquement

# Anticorps Polyclonal de lapin anti-OSGEP



Numéro de catalogue: 15033-1-AP

1 Publications

## Informations de base

<b>Numéro de catalogue:</b> 15033-1-AP	<b>Numéro d'acquisition GenBank:</b> BC032310	<b>Méthode de purification:</b> Purification par affinité contre l'antigène
<b>Taille:</b> 150ul, Concentration: 400 µg/ml by Nanodrop and 140 µg/ml by Bradford method using BSA as the standard;	<b>Identification du gène (NCBI):</b> 55644	<b>Dilutions recommandées:</b> WB 1:1000-1:4000 IHC 1:50-1:500
<b>Hôte:</b> Lapin	<b>Nom complet:</b> O-sialoglycoprotein endopeptidase	
<b>Isotype:</b> IgG	<b>MW calculé:</b> 36 kDa	
<b>Immunogen Catalog Number:</b> AG4308	<b>MW observés:</b> 36 kDa	

## Applications

### Applications testées:

IHC, WB, ELISA

### Demandes citées:

WB

### Spécificité de l'espèce:

Humain, souris

### Espèces citées:

Humain

**Remarque-IHC: il est suggéré de démasquer l'antigène avec un tampon de TE buffer pH 9,0; (\*) A défaut, 'le démasquage de l'antigène peut être effectué avec un tampon citrate pH 6,0.**

### Contrôles positifs:

WB : cellules PC-3, cellules Raji, tissu cardiaque humain, tissu de côlon de souris

IHC : tissu rénal humain, tissu cardiaque humain, tissu de cancer du pancréas humain

## Informations générales

OSGEP(O-sialoglycoprotein endopeptidase) is also named as hOSGEP, GCPL1 and belongs to the KAE1 / YgjD family. The deduced 335-amino acid OSGEP protein has a predicted molecular mass of 36.4 kDa. It is a protease whose target is O-linked sialic acid-containing glycoproteins, such as episialin(PMID:10859271). It is involved in the metabolism of glycosylated proteins as a glycoprotein-related chaperon protease(PMID: 20824107).

## Publications notables

Autrice	Pubmed ID	Journal	Application
Jin-Tao Wang	35104889	Nucleic Acids Res	WB

## Stockage

### Stockage:

Stocker à -20°C. Stable pendant un an après l'expédition.

### Tampon de stockage:

PBS avec azoture de sodium à 0,02 % et glycérol à 50 % pH 7,3

L'aliquotage n'est pas nécessaire pour le stockage à -20C

\*\*\* Les 20ul contiennent 0,1% de BSA.

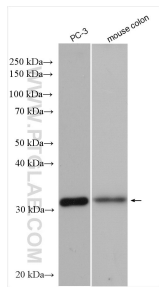
For technical support and original validation data for this product please contact:

T: 1 (888) 4PTGLAB (1-888-478-4522) (toll free in USA), or 1(312) 455-8498 (outside USA)

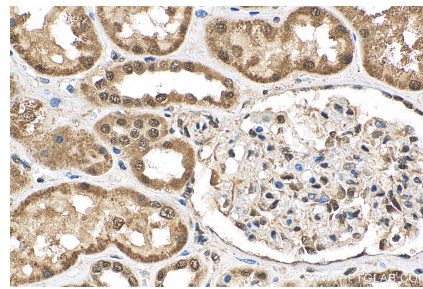
E: proteintech@ptglab.com  
W: ptglab.com

This product is exclusively available under Proteintech Group brand and is not available to purchase from any other manufacturer.

## Données de validation sélectionnées



PC-3 cells were subjected to SDS PAGE followed by western blot with 15033-1-AP (OSGEP antibody) at dilution of 1:2000 incubated at room temperature for 1.5 hours.



Immunohistochemical analysis of paraffin-embedded human kidney tissue slide using 15033-1-AP (OSGEP antibody) at dilution of 1:200 (under 40x lens). Heat mediated antigen retrieval with Tris-EDTA buffer (pH 9.0).