

À des fins de recherche uniquement

# Anticorps Polyclonal de lapin anti-CMTM8



Numéro de catalogue: 15039-1-AP

5 Publications

## Informations de base

Numéro de catalogue:

15039-1-AP

Taille:

150ul, Concentration: 1000 µg/ml by Nanodrop and 533 µg/ml by Bradford method using BSA as the standard;

Hôte:

Lapin

Isotype:

IgG

Immunogen Catalog Number:

AG6776

Numéro d'acquisition GenBank:

BC041390

Identification du gène (NCBI):

152189

Nom complet:

CKLF-like MARVEL transmembrane domain containing 8

MW calculé

20 kDa

MW observés:

25-28 kDa

Méthode de purification:

Purification par affinité contre l'antigène

Dilutions recommandées:

WB 1:500-1:2000

IP 0.5-4.0 µg for IP and 1:200-1:1000 for WB

IHC 1:20-1:200

## Applications

Applications testées:

IHC, IP, WB, ELISA

Demandes citées:

IHC, WB

Spécificité de l'espèce:

Humain, rat, souris

Espèces citées:

Humain

**Remarque-IHC: il est suggéré de démasquer l'antigène avec un tampon de TE buffer pH 9,0; (\*) À défaut, 'le démasquage de l'antigène peut être effectué avec un tampon citrate pH 6,0.**

Contrôles positifs:

WB : tissu hépatique de souris, tissu pancréatique de souris

IP : tissu hépatique de souris,

IHC : tissu hépatique humain, tissu de cancer du pancréas humain, tissu pancréatique humain

## Informations générales

CMTM8, also known as CKLFSF8, is a member of the chemokine-like factor superfamily (CKLFSF). Proteins of this family share similarity with both the chemokine and the transmembrane 4 superfamilies. CMTM8 is an attenuator of EGF-induced signaling (PMID: 16263120). Overexpression of CMTM8 accelerates ligand-induced clearance of EGFR from the cell surface and induces apoptosis via caspase-dependent and -independent pathways (PMID: 17149703). An alternative splice form of CMTM8, CMTM8-v2, arises from a deletion of exon 2. CMTM8-v2 maintains the ability to induce apoptosis (PMID: 17681841).

## Publications notables

Autrice	Pubmed ID	Journal	Application
Denghui Gao	26503336	Oncol Rep	WB
Meng Yan	33978454	DNA Cell Biol	IHC
Xue Zeng	34978519	Bioengineered	WB

## Stockage

Stockage:

Stocker à -20°C. Stable pendant un an après l'expédition.

Tampon de stockage:

PBS avec azoture de sodium à 0,02 % et glycérol à 50 % pH 7,3

L'aliquotage n'est pas nécessaire pour le stockage à -20C

\*\*\* Les 20ul contiennent 0,1% de BSA.

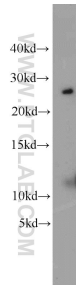
For technical support and original validation data for this product please contact:

T: 1 (888) 4PTGLAB (1-888-478-4522) (toll free in USA), or 1(312) 455-8498 (outside USA)

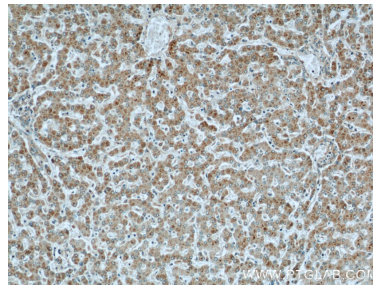
E: proteintech@ptglab.com  
W: ptglab.com

This product is exclusively available under Proteintech Group brand and is not available to purchase from any other manufacturer.

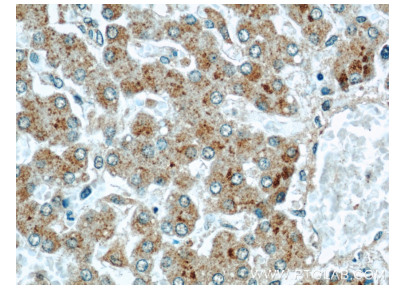
## Données de validation sélectionnées



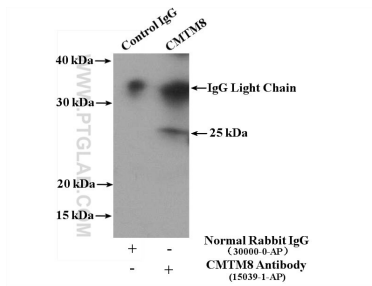
mouse liver tissue were subjected to SDS PAGE followed by western blot with 15039-1-AP (CMTM8 antibody) at dilution of 1:1000 incubated at room temperature for 1.5 hours.



Immunohistochemical analysis of paraffin-embedded human liver using 15039-1-AP (CMTM8 antibody) at dilution of 1:50 (under 10x lens).



Immunohistochemical analysis of paraffin-embedded human liver using 15039-1-AP (CMTM8 antibody) at dilution of 1:50 (under 40x lens).



IP Result of anti-CMTM8 (IP:15039-1-AP, 4ug; Detection:15039-1-AP 1:300) with mouse liver tissue lysate 6800ug.