

À des fins de recherche uniquement

Anticorps Polyclonal de lapin anti-MRPL14



Numéro de catalogue: 15040-1-AP

1 Publications

Informations de base

| | | |
|--|--|--|
| Numéro de catalogue: 15040-1-AP | Numéro d'acquisition GenBank: BC065005 | Méthode de purification: Purification par affinité contre l'antigène |
| Taille: 150ul , Concentration: 240 µg/ml by Nanodrop and 240 µg/ml by Bradford method using BSA as the standard; | Identification du gène (NCBI): 64928 | Dilutions recommandées: WB 1:200-1:1000 IF 1:20-1:200 |
| Hôte: Lapin | Nom complet: mitochondrial ribosomal protein L14 | |
| Isotype: IgG | MW calculé: 16 kDa | |
| Immunogen Catalog Number: AG6808 | MW observés: 16 kDa | |

Applications

| | |
|--|--|
| Applications testées: IF, WB, ELISA | Contrôles positifs: WB : cellules HEK-293, IF : cellules HEK-293, |
| Demandes citées: WB | |
| Spécificité de l'espèce: Humain, rat, souris | |
| Espèces citées: Humain | |

Informations générales

Publications notables

| Autrice | Pubmed ID | Journal | Application |
|-----------------|-----------|--------------|-------------|
| Alexandre Janer | 27390132 | EMBO Mol Med | WB |

Stockage

Stockage:
Stocker à -20°C. Stable pendant un an après l'expédition.
Tampon de stockage:
PBS avec azoture de sodium à 0,02 % et glycérol à 50 % pH 7,3
L'aliquotage n'est pas nécessaire pour le stockage à -20C

*** Les 20ul contiennent 0,1% de BSA.

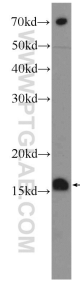
For technical support and original validation data for this product please contact:

T: 1 (888) 4PTGLAB (1-888-478-4522) (toll free in USA), or 1(312) 455-8498 (outside USA)

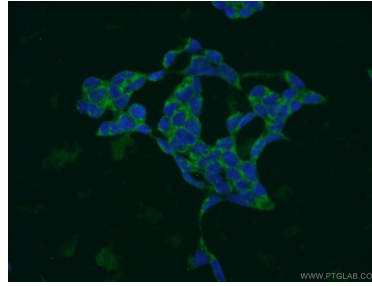
E: proteintech@ptglab.com
W: ptglab.com

This product is exclusively available under Proteintech Group brand and is not available to purchase from any other manufacturer.

Données de validation sélectionnées



HEK-293 cells were subjected to SDS PAGE followed by western blot with 15040-1-AP (MRPL14 Antibody) at dilution of 1:300 incubated at 4 degree celsius over night.



Immunofluorescent analysis of HEK-293 cells using 15040-1-AP (MRPL14 antibody) at dilution of 1:50 and Alexa Fluor 488-conjugated AffiniPure Goat Anti-Rabbit IgG(H+L).