

À des fins de recherche uniquement

Anticorps Polyclonal de lapin anti-APLP2



Numéro de catalogue: 15041-1-AP

2 Publications

Informations de base

Numéro de catalogue:

15041-1-AP

Taille:

150ul, Concentration: 200 µg/ml by Nanodrop and 133 µg/ml by Bradford method using BSA as the standard;

Hôte:

Lapin

Isotype:

IgG

Immunogen Catalog Number:

AG6838

Numéro d'acquisition GenBank:

BC000373

Identification du gène (NCBI):

334

Nom complet:

amyloid beta (A4) precursor-like protein 2

MW calculé

87 kDa

MW observés:

120 kDa

Méthode de purification:

Purification par affinité contre l'antigène

Dilutions recommandées:

WB 1:200-1:1000

IP 0.5-4.0 ug for IP and 1:200-1:1000 for WB

IHC 1:20-1:200

Applications

Applications testées:

IHC, IP, WB, ELISA

Demandes citées:

PLA, WB

Spécificité de l'espèce:

Humain, rat, souris

Espèces citées:

Humain

Remarque-IHC: il est suggéré de démasquer l'antigène avec un tampon de TE buffer pH 9,0; (*) A défaut, le démasquage de l'antigène peut être effectué avec un tampon citrate pH 6,0.

Contrôles positifs:

WB : tissu cérébral de souris,

IP : tissu cérébral de souris,

IHC : tissu cérébral humain,

Informations générales

Publications notables

Autrice	Pubmed ID	Journal	Application
Jennifer J Schwarz	34526379	Life Sci Alliance	WB, PLA
Yu-Han H Hsu	37207277	iScience	

Stockage

Stockage:

Stocker à -20°C. Stable pendant un an après l'expédition.

Tampon de stockage:

PBS avec azoture de sodium à 0,02 % et glycérol à 50 % pH 7,3

L'aliquotage n'est pas nécessaire pour le stockage à -20°C

*** Les 20ul contiennent 0,1% de BSA.

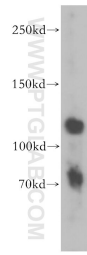
For technical support and original validation data for this product please contact:

T: 1 (888) 4PTGLAB (1-888-478-4522) (toll free in USA), or 1(312) 455-8498 (outside USA)

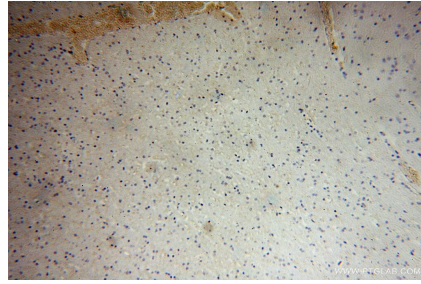
E: proteintech@ptglab.com
W: ptglab.com

This product is exclusively available under Proteintech Group brand and is not available to purchase from any other manufacturer.

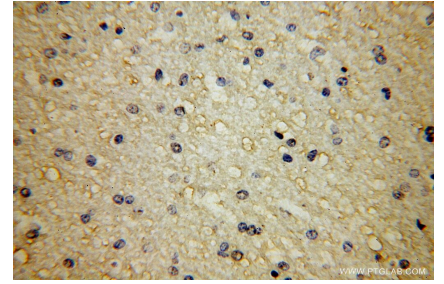
Données de validation sélectionnées



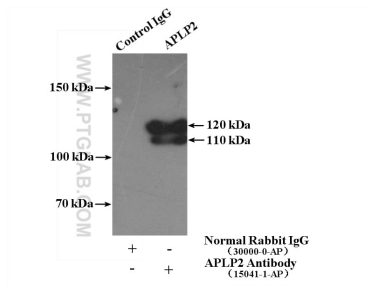
mouse brain tissue were subjected to SDS PAGE followed by western blot with 15041-1-AP (APLP2 antibody) at dilution of 1:300 incubated at room temperature for 1.5 hours.



Immunohistochemical analysis of paraffin-embedded human brain using 15041-1-AP (APLP2 antibody) at dilution of 1:50 (under 10x lens).



Immunohistochemical analysis of paraffin-embedded human brain using 15041-1-AP (APLP2 antibody) at dilution of 1:50 (under 40x lens).



IP Result of anti-APLP2 (IP:15041-1-AP, 4ug; Detection:15041-1-AP 1:300) with mouse brain tissue lysate 4000ug.