

À des fins de recherche uniquement

Anticorps Polyclonal de lapin anti-AZI2/NAP1



Numéro de catalogue: 15042-1-AP

3 Publications

Informations de base

Numéro de catalogue:

15042-1-AP

Taille:

150ul, Concentration: 900 µg/ml by Nanodrop and 407 µg/ml by Bradford method using BSA as the standard;

Hôte:

Lapin

Isotype:

IgG

Immunogen Catalog Number:

AG6892

Numéro d'acquisition GenBank:

BC001139

Identification du gène (NCBI):

64343

Nom complet:

5-azacytidine induced 2

MW calculé

45 kDa

MW observés:

45 kDa

Méthode de purification:

Purification par affinité contre l'antigène

Dilutions recommandées:

WB 1:1000-1:10000

IP 0.5-4.0 ug for IP and 1:200-1:1000 for WB

IHC 1:20-1:200

Applications

Applications testées:

IHC, IP, WB, ELISA

Demandes citées:

WB

Spécificité de l'espèce:

Humain

Espèces citées:

Humain

Remarque-IHC: il est suggéré de démasquer l'antigène avec un tampon de TE buffer pH 9,0; (*) A défaut, le démasquage de l'antigène peut être effectué avec un tampon citrate pH 6,0.

Contrôles positifs:

WB : cellules HEK-293, cellules HeLa

IP : cellules HepG2,

IHC : tissu d'estomac humain, tissu pancréatique humain, tissu testiculaire humain

Informations générales

AZI2, also known as NAP1, is a TNF receptor (TNFR)-associated factor family member-associated NF-κB activator-binding kinase 1-binding protein that regulates the production of IFNs. It is an adapter protein which binds TBK1 and IKKε playing a role in antiviral innate immunity.

Publications notables

Auteur	Pubmed ID	Journal	Application
Run Fang	29125880	PLoS Pathog	WB
Takako Okamoto	32580962	Cancer Res	WB
Julia Wegner	36936901	Front Immunol	WB

Stockage

Stockage:

Stocker à -20°C. Stable pendant un an après l'expédition.

Tampon de stockage:

PBS avec azote de sodium à 0,02 % et glycérol à 50 % pH 7,3

L'aliquotage n'est pas nécessaire pour le stockage à -20C

*** Les 20ul contiennent 0,1% de BSA.

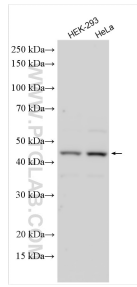
For technical support and original validation data for this product please contact:

T: 1 (888) 4PTGLAB (1-888-478-4522) (toll free in USA), or 1(312) 455-8498 (outside USA)

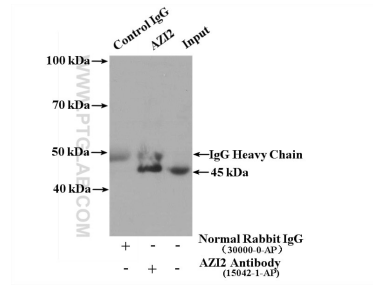
E: proteintech@ptglab.com
W: ptglab.com

This product is exclusively available under Proteintech Group brand and is not available to purchase from any other manufacturer.

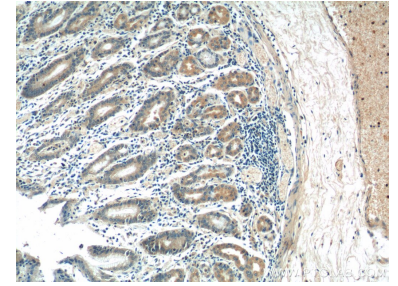
Données de validation sélectionnées



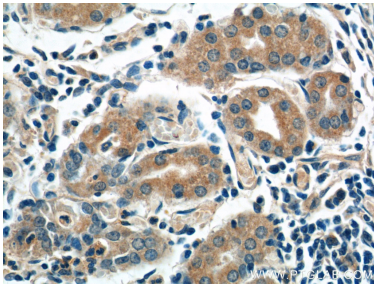
Various lysates were subjected to SDS PAGE followed by western blot with 15042-1-AP (AZI2/NAP1 antibody) at dilution of 1:15000 incubated at room temperature for 1.5 hours.



IP result of anti-AZI2/NAP1 (IP:15042-1-AP, 4ug; Detection:15042-1-AP 1:300) with HepG2 cells lysate 3000 ug.



Immunohistochemical analysis of paraffin-embedded human stomach tissue slide using 15042-1-AP (AZI2/NAP1 antibody at dilution of 1:50 (under 10x lens).



Immunohistochemical analysis of paraffin-embedded human stomach tissue slide using 15042-1-AP (AZI2/NAP1 antibody at dilution of 1:50 (under 40x lens).