

À des fins de recherche uniquement

Anticorps Polyclonal de lapin anti-GPM6A



Numéro de catalogue: 15044-1-AP

1 Publications

Informations de base

Numéro de catalogue:

15044-1-AP

Taille:

150ul, Concentration: 300 µg/ml by Nanodrop and 173 µg/ml by Bradford method using BSA as the standard;

Hôte:

Lapin

Isotype:

IgG

Immunogen Catalog Number:

AG6915

Numéro d'acquisition GenBank:

BC022528

Identification du gène (NCBI):

2823

Nom complet:

glycoprotein M6A

MW calculé

31 kDa

MW observés:

31 kDa

Méthode de purification:

Purification par affinité contre l'antigène

Dilutions recommandées:

WB 1:2000-1:16000

IP 0.5-4.0 ug for IP and 1:500-1:1000 for WB

IHC 1:50-1:500

Applications

Applications testées:

IHC, IP, WB, ELISA

Demandes citées:

IF, WB

Spécificité de l'espèce:

Humain, rat, souris

Espèces citées:

Humain

Remarque-IHC: il est suggéré de démasquer l'antigène avec un tampon de TE buffer pH 9,0; (*) A défaut, 'le démasquage de l'antigène peut être 'effectué avec un tampon citrate pH 6,0.

Contrôles positifs:

WB : tissu cérébral de souris, tissu cérébral de rat

IP : tissu cérébral de souris,

IHC : tissu cérébral de souris,

Informations générales

Glycoprotein M6A (GPM6A, or M6A) is known as a multi-pass transmembrane protein and an abundant cell surface protein on neurons in the central nervous system (CNS). M6A belongs to the myelin proteolipid protein family and is involved in neuronal differentiation, including differentiation and migration of neuronal stem cell. M6A is identified as a retinal membrane protein that is strongly expressed at embryonic stages. In mouse adult retina, M6A plays a role in neuronal plasticity and is involved in neurite and filopodia outgrowth, filopodia motility and probably synapse formation via regulation of MAPK and Src signaling pathways.

Publications notables

Autrice	Pubmed ID	Journal	Application
Zong-Rui Li	35918602	Lab Invest	WB,IF

Stockage

Stockage:

Stocker à -20°C. Stable pendant un an après l'expédition.

Tampon de stockage:

PBS avec azoture de sodium à 0,02 % et glycérol à 50 % pH 7,3

L'aliquotage n'est pas nécessaire pour le stockage à -20C

*** Les 20ul contiennent 0,1% de BSA.

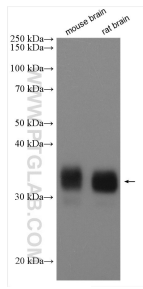
For technical support and original validation data for this product please contact:

T: 1 (888) 4PTGLAB (1-888-478-4522) (toll free in USA), or 1(312) 455-8498 (outside USA)

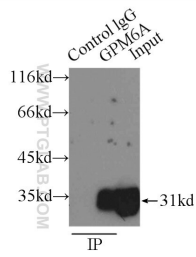
E: proteintech@ptglab.com
W: ptglab.com

This product is exclusively available under Proteintech Group brand and is not available to purchase from any other manufacturer.

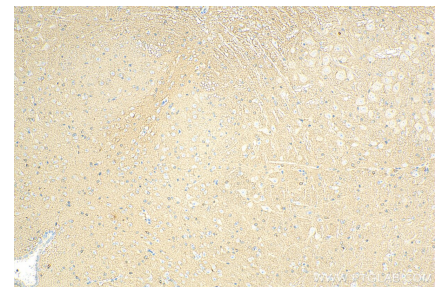
Données de validation sélectionnées



Various lysates were subjected to SDS PAGE followed by western blot with 15044-1-AP (GPM6A antibody) at dilution of 1:8000 incubated at room temperature for 1.5 hours.



IP Result of anti-GPM6A (IP:15044-1-AP, 3ug; Detection:15044-1-AP 1:800) with mouse brain tissue lysate 6500ug.



Immunohistochemical analysis of paraffin-embedded mouse brain tissue slide using 15044-1-AP (GPM6A antibody) at dilution of 1:200 (under 10x lens). Heat mediated antigen retrieval with Tris-EDTA buffer (pH 9.0).