

À des fins de recherche uniquement

Anticorps Polyclonal de lapin anti-MAGEA8



Numéro de catalogue: 15045-1-AP

Informations de base

Numéro de catalogue: 15045-1-AP	Numéro d'acquisition GenBank: BC002455	Méthode de purification: Purification par affinité contre l'antigène
Taille: 150ul, Concentration: 260 µg/ml by Nanodrop and 233 µg/ml by Bradford method using BSA as the standard;	Identification du gène (NCBI): 4107	Dilutions recommandées: WB 1:500-1:2400 IHC 1:50-1:500 IF 1:50-1:500
Hôte: Lapin	Nom complet: melanoma antigen family A, 8	
Isotype: IgG	MW calculé 35 kDa	
Immunogen Catalog Number: AG6984	MW observés: 45-50 kDa	

Applications

Applications testées: IF, IHC, WB, ELISA	Contrôles positifs: WB : cellules A375, IHC : tissu testiculaire humain, IF : cellules A375,
Spécificité de l'espèce: Humain	
Remarque-IHC: il est suggéré de démasquer l'antigène avec un tampon de TE buffer pH 9.0; (*) À défaut, le démasquage de l'antigène peut être effectué avec un tampon citrate pH 6,0.	

Informations générales

Stockage

Stockage:
Stocker à -20°C. Stable pendant un an après l'expédition.
Tampon de stockage:
PBS avec azoture de sodium à 0,02 % et glycérol à 50 % pH 7,3
L'aliquotage n'est pas nécessaire pour le stockage à -20C

***** Les 20ul contiennent 0,1% de BSA.**

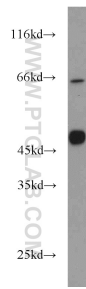
For technical support and original validation data for this product please contact:

T: 1 (888) 4PTGLAB (1-888-478-4522) (toll free in USA), or 1(312) 455-8498 (outside USA)

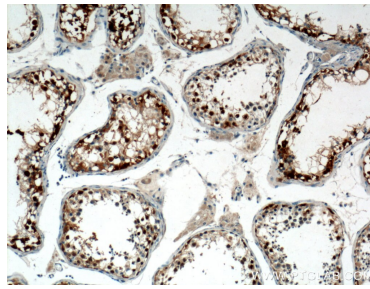
E: proteintech@ptglab.com
W: ptglab.com

This product is exclusively available under Proteintech Group brand and is not available to purchase from any other manufacturer.

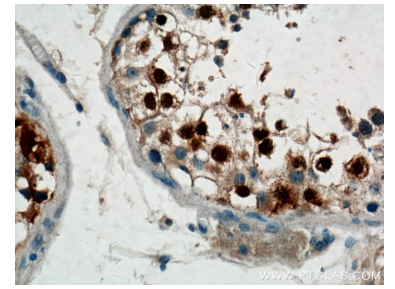
Données de validation sélectionnées



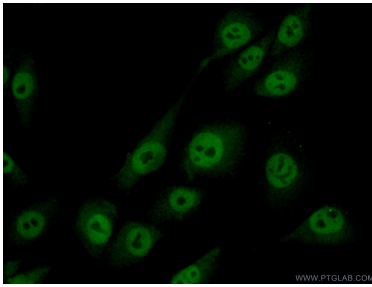
A375 cells were subjected to SDS PAGE followed by western blot with 15045-1-AP (MAGEA8 antibody) at dilution of 1:1000 incubated at room temperature for 1.5 hours.



Immunohistochemical analysis of paraffin-embedded human testis tissue slide using 15045-1-AP (MAGEA8 Antibody) at dilution of 1:200 (under 10x lens).



Immunohistochemical analysis of paraffin-embedded human testis tissue slide using 15045-1-AP (MAGEA8 Antibody) at dilution of 1:200 (under 40x lens).



Immunofluorescent analysis of (4% PFA) fixed A375 cells using 15045-1-AP (MAGEA8 antibody) at dilution of 1:50 and Alexa Fluor 488-conjugated AffiniPure Goat Anti-Rabbit IgG(H+L).