

À des fins de recherche uniquement

Anticorps Polyclonal de lapin anti-POMP



Numéro de catalogue: 15046-1-AP

Phare

2 Publications

Informations de base

Numéro de catalogue:

15046-1-AP

Taille:

150ul, Concentration: 350 µg/ml by Nanodrop and 213 µg/ml by Bradford method using BSA as the standard;

Hôte:

Lapin

Isotype:

IgG

Immunogen Catalog Number:

AG6987

Numéro d'acquisition GenBank:

BC003390

Identification du gène (NCBI):

51371

Nom complet:

proteasome maturation protein

MW calculé

16 kDa

MW observés:

16 kDa

Méthode de purification:

Purification par affinité contre l'antigène

Dilutions recommandées:

WB 1:1000-1:4000

IHC 1:20-1:200

IF 1:10-1:100

Applications

Applications testées:

FC, IF, IHC, WB, ELISA

Demandes citées:

WB

Spécificité de l'espèce:

Humain

Espèces citées:

Humain, souris

Remarque-IHC: il est suggéré de démasquer l'antigène avec un tampon de TE buffer pH 9,0; (*) A défaut, le démasquage de l'antigène peut être effectué avec un tampon citrate pH 6,0.

Contrôles positifs:

WB : cellules HeLa, cellules HepG2, cellules L02

IHC : tissu hépatique humain, tissu cutané humain

IF : cellules HepG2, cellules HeLa

Informations générales

Publications notables

Autrice	Pubmed ID	Journal	Application
Barbara A Zieba	28728908	J Dermatol Sci	WB
Yuki Sasaki	35393946	JCI Insight	WB

Stockage

Stockage:

Stocker à -20°C. Stable pendant un an après l'expédition.

Tampon de stockage:

PBS avec azoture de sodium à 0,02 % et glycérol à 50 % pH 7,3

L'aliquotage n'est pas nécessaire pour le stockage à -20C

*** Les 20ul contiennent 0,1% de BSA.

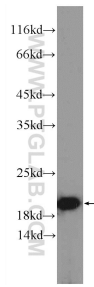
For technical support and original validation data for this product please contact:

T: 1 (888) 4PTGLAB (1-888-478-4522) (toll free in USA), or 1(312) 455-8498 (outside USA)

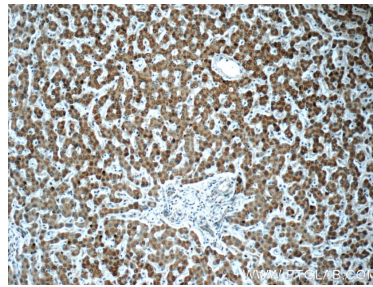
E: proteintech@ptglab.com
W: ptglab.com

This product is exclusively available under Proteintech Group brand and is not available to purchase from any other manufacturer.

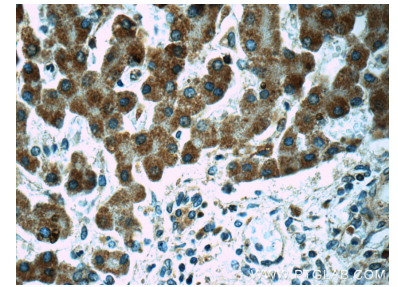
Données de validation sélectionnées



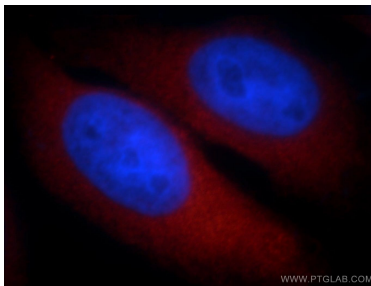
HeLa cells were subjected to SDS PAGE followed by western blot with 15046-1-AP (POMP Antibody) at dilution of 1:2000 incubated at room temperature for 1.5 hours.



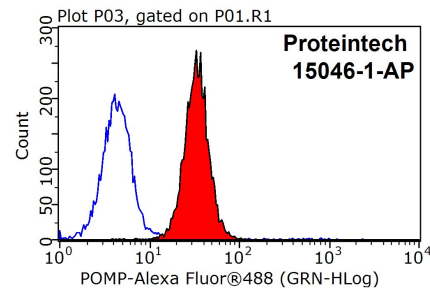
Immunohistochemical analysis of paraffin-embedded human liver tissue slide using 15046-1-AP (POMP Antibody) at dilution of 1:50.



Immunohistochemical analysis of paraffin-embedded human liver tissue slide using 15046-1-AP (POMP Antibody) at dilution of 1:50.



Immunofluorescent analysis of HepG2 cells, using POMP antibody 15046-1-AP at 1:25 dilution and Rhodamine-labeled goat anti-rabbit IgG (red). Blue pseudocolor = DAPI (fluorescent DNA dye).



1X10⁶ HepG2 cells were stained with 0.2ug POMP antibody (15046-1-AP, red) and control antibody (blue). Fixed with 90% MeOH blocked with 3% BSA (30 min). Alexa Fluor 488-conjugated AffiniPure Goat Anti-Rabbit IgG(H+L) with dilution 1:1500.