

À des fins de recherche uniquement

# Anticorps Polyclonal de lapin anti-METTL3



Numéro de catalogue: 15073-1-AP

Phare

304 Publications

## Informations de base

Numéro de catalogue:

15073-1-AP

Taille:

150ul, Concentration: 600 µg/ml by Nanodrop;

Hôte:

Lapin

Isotype:

IgG

Immunogen Catalog Number:

AG7110

Numéro d'acquisition GenBank:

BC001650

Identification du gène (NCBI):

56339

Nom complet:

methyltransferase like 3

MW calculé

64 kDa

MW observés:

65-70 kDa

Méthode de purification:

Purification par affinité contre l'antigène

Dilutions recommandées:

WB 1:500-1:2000

IP 0.5-4.0 µg for IP and 1:1000-1:8000 for WB

IHC 1:750-1:3000

## Applications

Applications testées:

IHC, IP, WB, ELISA

Demandes citées:

ChIP, CoIP, FC, IF, IHC, IP, RIP, WB

Spécificité de l'espèce:

Humain, rat, singe, souris

Espèces citées:

Chèvre, Drosophile, Humain, poisson-zèbre, porc, poulet, rat, singe, souris

**Remarque-IHC: il est suggéré de démasquer l'antigène avec un tampon de TE buffer pH 9,0; (\*) A défaut, 'le démasquage de l'antigène peut être 'effectué avec un tampon citrate pH 6,0.**

Contrôles positifs:

WB : cellules HEK-293, cellules A549, cellules COS-7, cellules HeLa, cellules HepG2, cellules HT-1080, cellules Jurkat, cellules NCCIT, cellules Neuro-2a, tissu testiculaire de rat, tissu testiculaire de souris

IP : cellules HEK-293,

IHC : tissu de carcinome à cellules rénales humain, tissu de cancer du poumon humain

## Informations générales

METTL3 is a key S-adenosyl-L-methionine-binding subunit, which is a component of a complex multicomponent enzyme that catalyzes the methylation of internal adenosine residues in eukaryotic mRNA, forming N6-methyladenosine. It contains 2 putative nuclear localization signals and 2 consensus methylation motifs. The calculated molecular weight of METTL3 is 64 kDa, but modified METTL3 is about 65-70 kDa.

## Publications notables

Autrice	Pubmed ID	Journal	Application
Zhang Zhang	34594034	Nat Methods	WB
Fanpeng Zhao	34593014	Mol Neurodegener	WB,IHC
	34584073	Cell Death Discov	WB

## Stockage

Stockage:

Stocker à -20°C. Stable pendant un an après l'expédition.

Tampon de stockage:

PBS avec azoture de sodium à 0,02 % et glycérol à 50 % pH 7,3

L'aliquotage n'est pas nécessaire pour le stockage à -20C

\*\*\* Les 20ul contiennent 0,1% de BSA.

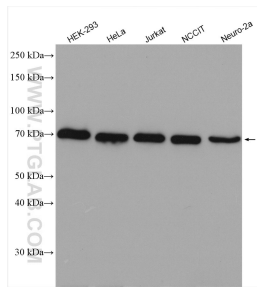
For technical support and original validation data for this product please contact:

T: 1 (888) 4PTGLAB (1-888-478-4522) (toll free in USA), or 1(312) 455-8498 (outside USA)

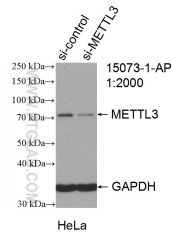
E: proteintech@ptglab.com  
W: ptglab.com

This product is exclusively available under Proteintech Group brand and is not available to purchase from any other manufacturer.

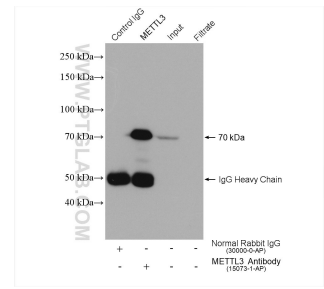
## Données de validation sélectionnées



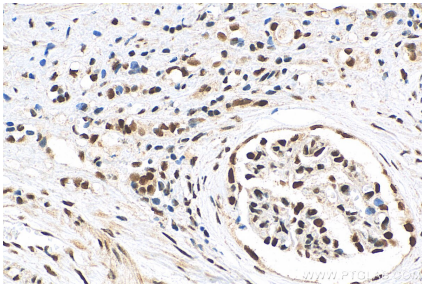
Various lysates were subjected to SDS PAGE followed by western blot with 15073-1-AP (METTL3 antibody) at dilution of 1:1000 incubated at room temperature for 1.5 hours.



WB result of METTL3 antibody (15073-1-AP; 1:2000; incubated at room temperature for 1.5 hours) with sh-Control and sh-METTL3 transfected HeLa cells.



IP result of anti-METTL3(IP:15073-1-AP, 4ug; Detection:15073-1-AP 1:4000) with HEK-293 cells lysate 1800 ug.



Immunohistochemical analysis of paraffin-embedded human renal cell carcinoma tissue slide using 15073-1-AP (METTL3 antibody) at dilution of 1:1500 (under 40x lens). Heat mediated antigen retrieval with Tris-EDTA buffer (pH 9.0).