

À des fins de recherche uniquement

Anticorps Polyclonal de lapin anti-PI4K2B



Numéro de catalogue: 15074-1-AP

3 Publications

Informations de base

Numéro de catalogue: 15074-1-AP	Numéro d'acquisition GenBank: BC051749	Méthode de purification: Purification par affinité contre l'antigène
Taille: 150ul, Concentration: 700 µg/ml by Nanodrop and 400 µg/ml by Bradford method using BSA as the standard;	Identification du gène (NCBI): 55300	Dilutions recommandées: WB 1:500-1:2400 IHC 1:20-1:200 IF 1:10-1:100
Hôte: Lapin	Nom complet: phosphatidylinositol 4-kinase type 2 beta	
Isotype: IgG	MW calculé: 55 kDa	
Immunogen Catalog Number: AG7120	MW observés: 50-54 kDa	

Applications

Applications testées:

IF, IHC, WB, ELISA

Demandes citées:

IF, IHC, WB

Spécificité de l'espèce:

Humain, rat, souris

Espèces citées:

Humain

Remarque-IHC: il est suggéré de démasquer l'antigène avec un tampon de TE buffer pH 9,0; (*) A défaut, le démasquage de l'antigène peut être effectué avec un tampon citrate pH 6,0.

Contrôles positifs:

WB : cellules HepG2, tissu rénal de souris

IHC : tissu hépatique humain,

IF : cellules HepG2,

Informations générales

Publications notables

Autrice	Pubmed ID	Journal	Application
Zhengming Wu	35844135	EMBO J	IF
Yani Zhang	37189142	BMC Med Genomics	IHC
Martina Tufano	36781840	Cell Death Dis	WB

Stockage

Stockage:

Stocker à -20°C. Stable pendant un an après l'expédition.

Tampon de stockage:

PBS avec azoture de sodium à 0,02 % et glycérol à 50 % pH 7,3

L'aliquotage n'est pas nécessaire pour le stockage à -20C

*** Les 20ul contiennent 0,1% de BSA.

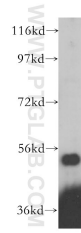
For technical support and original validation data for this product please contact:

T: 1 (888) 4PTGLAB (1-888-478-4522) (toll free in USA), or 1(312) 455-8498 (outside USA)

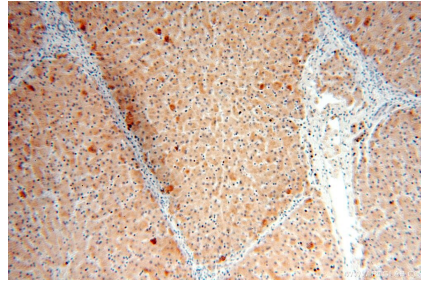
E: proteintech@ptglab.com
W: ptglab.com

This product is exclusively available under Proteintech Group brand and is not available to purchase from any other manufacturer.

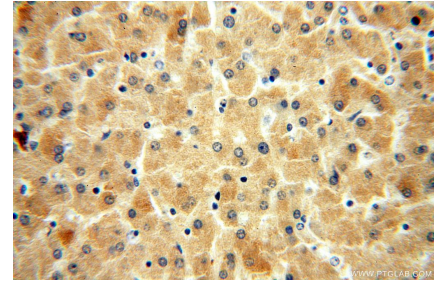
Données de validation sélectionnées



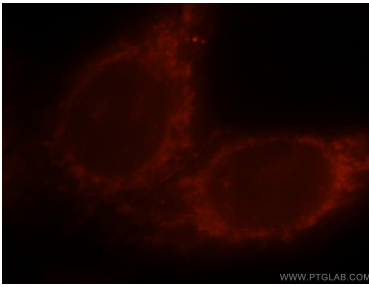
HepG2 cells were subjected to SDS PAGE followed by western blot with 15074-1-AP (PI4K2B antibody) at dilution of 1:400 incubated at room temperature for 1.5 hours.



Immunohistochemical analysis of paraffin-embedded human liver using 15074-1-AP (PI4K2B antibody) at dilution of 1:100 (under 10x lens).



Immunohistochemical analysis of paraffin-embedded human liver using 15074-1-AP (PI4K2B antibody) at dilution of 1:100 (under 40x lens).



Immunofluorescent analysis of HepG2 cells, using PI4K2B antibody 15074-1-AP at 1:25 dilution and Rhodamine-labeled goat anti-rabbit IgG (red).