

À des fins de recherche uniquement

Anticorps Polyclonal de lapin anti-HPS1



Numéro de catalogue: 15077-1-AP

Phare

4 Publications

Informations de base

Numéro de catalogue:

15077-1-AP

Taille:

150ul, Concentration: 350 µg/ml by Nanodrop;

Hôte:

Lapin

Isotype:

IgG

Immunogen Catalog Number:

AG7149

Numéro d'acquisition GenBank:

BC000175

Identification du gène (NCBI):

3257

Nom complet:

Hermansky-Pudlak syndrome 1

MW calculé

79 kDa

MW observés:

70-79 kDa

Méthode de purification:

Purification par affinité contre l'antigène

Dilutions recommandées:

WB 1:1000-1:4000

IF 1:50-1:500

Applications

Applications testées:

IF, WB, ELISA

Demandes citées:

IF, RIP, WB

Spécificité de l'espèce:

Humain

Espèces citées:

Humain, souris

Contrôles positifs:

WB : cellules Y79, cellules HEK-293 transfectées, cellules K-562, cellules L02, cellules Raji, tissu pulmonaire de souris

IF : cellules L02, cellules HEK-293

Informations générales

HPS1, also named as Hermansky-Pudlak syndrome 1 protein, is a 700 amino acid protein, which is a component of multiple cytoplasmic organelles. HPS1 is Apparently crucial for their normal development and function and involved in intracellular protein sorting. HPS1 is involved in the biogenesis of early melanosomes.

Publications notables

Autrice	Pubmed ID	Journal	Application
Seunghyi Kook	29190429	Am J Respir Cell Mol Biol	WB,IF
Tongxin Xu	35715622	Clin Exp Metastasis	RIP
Yasuhiro Ikawa	25468649	Mol Genet Metab	WB

Stockage

Stockage:

Stocker à -20°C. Stable pendant un an après l'expédition.

Tampon de stockage:

PBS avec azoture de sodium à 0,02 % et glycérol à 50 % pH 7,3

L'aliquotage n'est pas nécessaire pour le stockage à -20C

*** Les 20ul contiennent 0,1% de BSA.

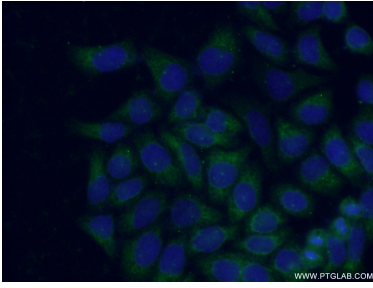
For technical support and original validation data for this product please contact:

T: 1 (888) 4PTGLAB (1-888-478-4522) (toll free in USA), or 1(312) 455-8498 (outside USA)

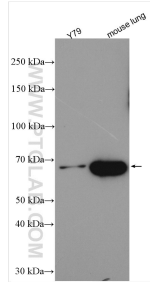
E: proteintech@ptglab.com
W: ptglab.com

This product is exclusively available under Proteintech Group brand and is not available to purchase from any other manufacturer.

Données de validation sélectionnées



Immunofluorescent analysis of (-20°C Ethanol) fixed L02 cells using 15077-1-AP (HPS1 antibody) at dilution of 1:50 and Alexa Fluor 488-conjugated AffiniPure Goat Anti-Rabbit IgG(H+L).



Various lysates were subjected to SDS PAGE followed by western blot with 15077-1-AP (HPS1 antibody) at dilution of 1:2000 incubated at room temperature for 1.5 hours.