

À des fins de recherche uniquement

Anticorps Polyclonal de lapin anti-LPCAT2



Numéro de catalogue: 15082-1-AP

1 Publications

Informations de base

Numéro de catalogue:

15082-1-AP

Taille:

150ul, Concentration: 350 µg/ml by Nanodrop and 173 µg/ml by Bradford method using BSA as the standard;

Hôte:

Lapin

Isotype:

IgG

Immunogen Catalog Number:

AG7156

Numéro d'acquisition GenBank:

BC002472

Identification du gène (NCBI):

54947

Nom complet:

lysophosphatidylcholine acyltransferase 2

MW calculé

60 kDa

MW observés:

53 kDa

Méthode de purification:

Purification par affinité contre l'antigène

Dilutions recommandées:

WB 1:5000-1:50000

Applications

Applications testées:

WB, ELISA

Demandes citées:

WB

Spécificité de l'espèce:

Humain, rat, souris

Espèces citées:

Humain

Contrôles positifs:

WB : cellules HEK-293, cellules HEK-293 traitées au LPS, cellules HeLa, cellules Jurkat, cellules RAW 264.7

Informations générales

Publications notables

Autrice	Pubmed ID	Journal	Application
Melanie Merkel	37627584	Antioxidants (Basel)	WB

Stockage

Stockage:

Stocker à -20°C. Stable pendant un an après l'expédition.

Tampon de stockage:

PBS avec azotate de sodium à 0,02 % et glycérol à 50 % pH 7,3

L'aliquotage n'est pas nécessaire pour le stockage à -20C

*** Les 20ul contiennent 0,1% de BSA.

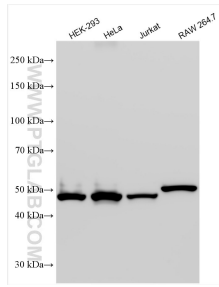
For technical support and original validation data for this product please contact:

T: 1 (888) 4PTGLAB (1-888-478-4522) (toll free in USA), or 1(312) 455-8498 (outside USA)

E: proteintech@ptglab.com
W: ptglab.com

This product is exclusively available under Proteintech Group brand and is not available to purchase from any other manufacturer.

Données de validation sélectionnées



Various lysates were subjected to SDS PAGE followed by western blot with 15082-1-AP (LPCAT2 antibody) at dilution of 1:10000 incubated at room temperature for 1.5 hours.