

À des fins de recherche uniquement

Anticorps Polyclonal de lapin anti-POLR2H



Numéro de catalogue: 15086-1-AP

3 Publications

Informations de base

Numéro de catalogue:

15086-1-AP

Taille:

150ul, Concentration: 900 µg/ml by Nanodrop and 407 µg/ml by Bradford method using BSA as the standard;

Hôte:

Lapin

Isotype:

IgG

Immunogen Catalog Number:

AG7166

Numéro d'acquisition GenBank:

BC000739

Identification du gène (NCBI):

5437

Nom complet:

polymerase (RNA) II (DNA directed)

polypeptide H

MW calculé

17 kDa

MW observés:

17 kDa

Méthode de purification:

Purification par affinité contre l'antigène

Dilutions recommandées:

WB 1:200-1:1000

IP 0.5-4.0 ug for IP and 1:500-1:1000

for WB

IHC 1:20-1:200

IF 1:50-1:500

Applications

Applications testées:

IF, IHC, IP, WB, ELISA

Demandes citées:

IHC, WB

Spécificité de l'espèce:

Humain, rat, souris

Espèces citées:

Humain, souris

Contrôles positifs:

WB : cellules HL-60, cellules HeLa, cellules MCF-7, tissu hépatique de rat, tissu hépatique de souris, tissu rénal de souris

IP : tissu hépatique de souris,

IHC : tissu de cancer du sein humain,

IF : cellules HeLa,

Remarque-IHC: il est suggéré de démasquer l'antigène avec un tampon de TE buffer pH 9.0; (*) A défaut, 'le démasquage de l'antigène peut être effectué avec un tampon citrate pH 6,0.

Informations générales

POLR2H, also known as hRPB8, is a 150 amino acid protein, which localizes in nucleolus and is expressed in 228 organ(s), highest expression level in mucosa of transverse colon. POLR2H. POLR2H is a DNA-dependent RNA polymerase catalyzes the transcription of DNA into RNA using the four ribonucleoside triphosphates as substrates. POLR2H is a common component of RNA polymerases I, II and III which synthesize ribosomal RNA precursors, mRNA precursors and many functional non-coding RNAs, and small RNAs, such as 5S rRNA and tRNAs, respectively

Publications notables

Autrice	Pubmed ID	Journal	Application
Shutong Fan	30405806	Oncol Lett	IHC
Yuanjun Li	36113479	Mol Cell	WB
Yongpeng Jiang	36443871	Genome Biol	

Stockage

Stockage:

Stocker à -20°C. Stable pendant un an après l'expédition.

Tampon de stockage:

PBS avec azoture de sodium à 0,02 % et glycérol à 50 % pH 7,3

L'aliquotage n'est pas nécessaire pour le stockage à -20C

*** Les 20ul contiennent 0,1% de BSA.

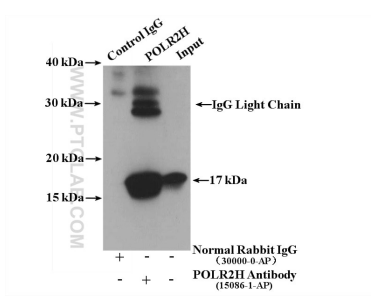
For technical support and original validation data for this product please contact:

T: 1 (888) 4PTGLAB (1-888-478-4522) (toll free in USA), or 1(312) 455-8498 (outside USA)

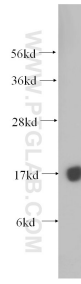
E: proteintech@ptglab.com
W: ptglab.com

This product is exclusively available under Proteintech Group brand and is not available to purchase from any other manufacturer.

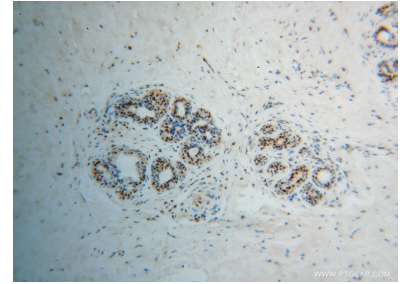
Données de validation sélectionnées



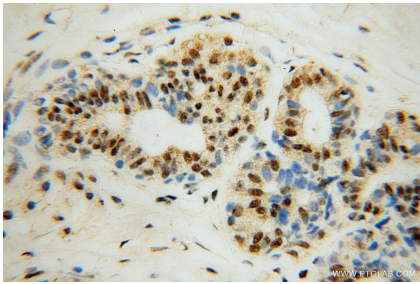
IP result of anti-POLR2H (IP:15086-1-AP, 4 μ g; Detection:15086-1-AP 1:500) with mouse liver tissue lysate 6000 μ g.



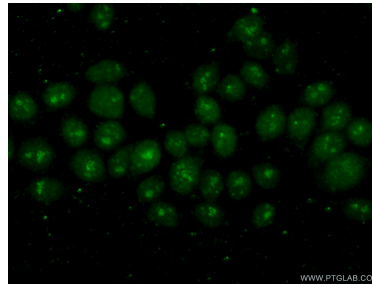
HL-60 cells were subjected to SDS PAGE followed by western blot with 15086-1-AP (POLR2H antibody) at dilution of 1:400 incubated at room temperature for 1.5 hours.



Immunohistochemical analysis of paraffin-embedded human breast cancer using 15086-1-AP (POLR2H antibody) at dilution of 1:100 (under 10x lens).



Immunohistochemical analysis of paraffin-embedded human breast cancer using 15086-1-AP (POLR2H antibody) at dilution of 1:100 (under 40x lens).



Immunofluorescent analysis of (4% PFA) fixed HeLa cells using 15086-1-AP (POLR2H antibody) at dilution of 1:50 and Alexa Fluor 488-conjugated AffiniPure Goat Anti-Rabbit IgG(H+L).