

À des fins de recherche uniquement

Anticorps Polyclonal de lapin anti-ATP6V1B2



Numéro de catalogue: 15097-1-AP

9 Publications

Informations de base

Numéro de catalogue:

15097-1-AP

Taille:

150ul, Concentration: 245 µg/ml by Nanodrop;

Hôte:

Lapin

Isotype:

IgG

Immunogen Catalog Number:

AG7174

Numéro d'acquisition GenBank:

BC003100

Identification du gène (NCBI):

526

Nom complet:

ATPase, H⁺ transporting, lysosomal 56/58kDa, V1 subunit B2

MW calculé

57 kDa

MW observés:

56-58 kDa

Méthode de purification:

Purification par affinité contre l'antigène

Dilutions recommandées:

WB 1:5000-1:40000

IP 0.5-4.0 ug for IP and 1:500-1:2000 for WB

IHC 1:50-1:500

Applications

Applications testées:

IHC, IP, WB, ELISA

Demandes citées:

IP, WB

Spécificité de l'espèce:

Humain, rat, souris

Espèces citées:

Humain, porc, souris

Contrôles positifs:

WB : cellules A549, cellules HeLa, cellules K-562, tissu cardiaque de souris, tissu cérébral de rat, tissu cérébral de souris, tissu de muscle squelettique de souris

IP : tissu cérébral de souris,

IHC : tissu de cancer du côlon humain,

Remarque-IHC: il est suggéré de démasquer l'antigène avec un tampon de TE buffer pH 9,0; (*) À défaut, le démasquage de l'antigène peut être effectué avec un tampon citrate pH 6,0.

Informations générales

ATP6V1B2(V-type proton ATPase subunit B, brain isoform) is also named as ATP6B2, VPP3,HO57. It belongs to the ATPase alpha/beta chains family.V-ATPase is an heteromultimeric enzyme composed of a peripheral catalytic V1 complex attached to an integral membrane V0 proton pore complex.The quasi-ubiquitous ATP6V1B2 is one of 2 isoforms of ATP6V1 and is expressed in most cell types, where it plays a major role in organelle acidification(PMID:18667600).

Publications notables

Autrice	Pubmed ID	Journal	Application
Ken G Victor	28960461	Synapse	WB
Tomas Doyle	30478388	Nat Microbiol	WB
Lanxin Yuan	34835488	Microorganisms	WB

Stockage

Stockage:

Stocker à -20°C. Stable pendant un an après l'expédition.

Tampon de stockage:

PBS avec azoture de sodium à 0,02 % et glycérol à 50 % pH 7,3

L'aliquotage n'est pas nécessaire pour le stockage à -20C

*** Les 20ul contiennent 0,1% de BSA.

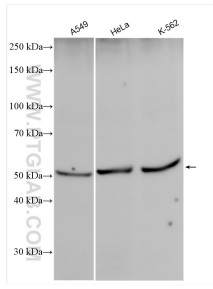
For technical support and original validation data for this product please contact:

T: 1 (888) 4PTGLAB (1-888-478-4522) (toll free in USA), or 1(312) 455-8498 (outside USA)

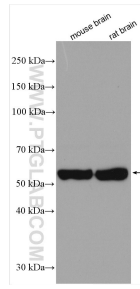
E: proteintech@ptglab.com
W: ptglab.com

This product is exclusively available under Proteintech Group brand and is not available to purchase from any other manufacturer.

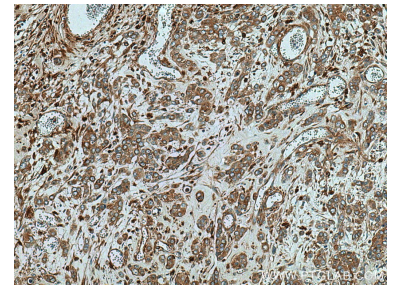
Données de validation sélectionnées



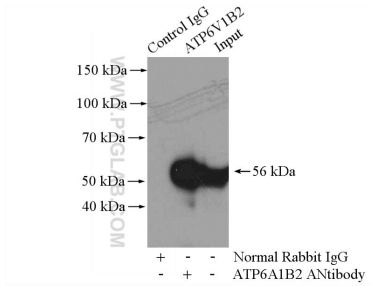
Various lysates were subjected to SDS PAGE followed by western blot with 15097-1-AP (ATP6V1B2 antibody) at dilution of 1:10000 incubated at room temperature for 1.5 hours.



Various lysates were subjected to SDS PAGE followed by western blot with 15097-1-AP (ATP6V1B2 antibody) at dilution of 1:5000 incubated at room temperature for 1.5 hours.



Immunohistochemical analysis of paraffin-embedded human colon cancer tissue slide using 15097-1-AP (ATP6V1B2 antibody) at dilution of 1:200 (under 10x lens).



IP Result of anti-ATP6V1B2 (IP:15097-1-AP, 4ug; Detection:15097-1-AP 1:1000) with mouse brain tissue lysate 4000ug.