

À des fins de recherche uniquement

# Anticorps Polyclonal de lapin anti-TGM2



Numéro de catalogue: 15100-1-AP

Phare

19 Publications

## Informations de base

Numéro de catalogue:

15100-1-AP

Taille:

150ul, Concentration: 600 µg/ml by Nanodrop;

Hôte:

Lapin

Isotype:

IgG

Immunogen Catalog Number:

AG7439

Numéro d'acquisition GenBank:

BC003551

Identification du gène (NCBI):

7052

Nom complet:

transglutaminase 2 (C polypeptide, protein-glutamine-gamma-glutamyltransferase)

MW calculé

77 kDa

MW observés:

77-80 kDa

Méthode de purification:

Purification par affinité contre l'antigène

Dilutions recommandées:

WB 1:1000-1:6000

IP 0.5-4.0 ug for IP and 1:200-1:1000 for WB

IHC 1:50-1:500

## Applications

Applications testées:

IHC, IP, WB, ELISA

Demandes citées:

IF, IHC, WB

Spécificité de l'espèce:

Humain, rat, souris

Espèces citées:

Humain, rat, souris

**Remarque-IHC: il est suggéré de démasquer l'antigène avec un tampon de TE buffer pH 9,0; (\*) A défaut, 'le démasquage de l'antigène peut être 'effectué avec un tampon citrate pH 6,0.**

Contrôles positifs:

WB : cellules C2C12, cellules A549, cellules BxPC-3, cellules HeLa, cellules HepG2, cellules HUVEC, cellules K-562, cellules SGC-7901

IP : cellules HeLa,

IHC : tissu de cancer du foie humain,

## Informations générales

### Publications notables

Autrice	Pubmed ID	Journal	Application
Yaqian Chen	32441391	Cell Prolif	WB
Di Ye	34006301	J Exp Clin Cancer Res	WB
Katsutaka Mitachi	33753854	Sci Rep	IHC

## Stockage

Stockage:

Stocker à -20°C. Stable pendant un an après l'expédition.

Tampon de stockage:

PBS avec azoture de sodium à 0,02 % et glycérol à 50 % pH 7,3

L'aliquotage n'est pas nécessaire pour le stockage à -20C

\*\*\* Les 20ul contiennent 0,1% de BSA.

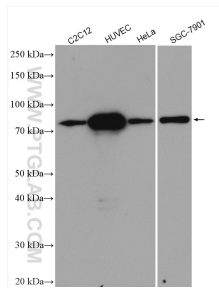
For technical support and original validation data for this product please contact:

T: 1 (888) 4PTGLAB (1-888-478-4522) (toll free in USA), or 1(312) 455-8498 (outside USA)

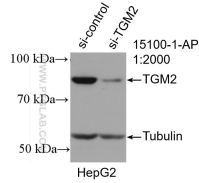
E: proteintech@ptglab.com  
W: ptglab.com

This product is exclusively available under Proteintech Group brand and is not available to purchase from any other manufacturer.

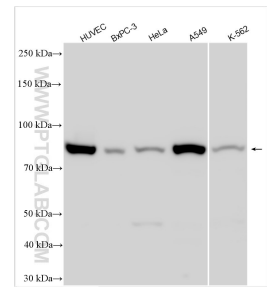
## Données de validation sélectionnées



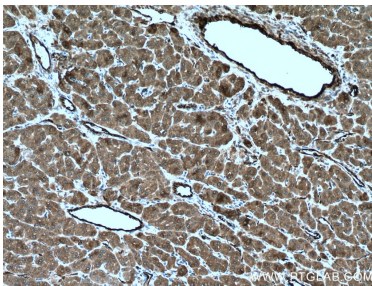
Various lysates were subjected to SDS PAGE followed by western blot with 15100-1-AP (TGM2 antibody) at dilution of 1:6000 incubated at room temperature for 1.5 hours.



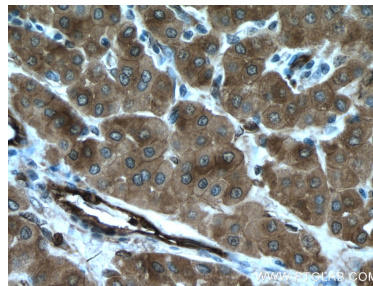
WB result of TGM2 antibody (15100-1-AP; 1:2000; incubated at room temperature for 1.5 hours) with sh-Control and sh-TGM2 transfected HepG2 cells.



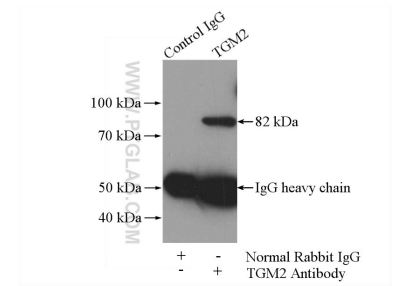
Various lysates were subjected to SDS PAGE followed by western blot with 15100-1-AP (TGM2 antibody) at dilution of 1:20000 incubated at room temperature for 1.5 hours.



Immunohistochemical analysis of paraffin-embedded human liver cancer tissue slide using 15100-1-AP (TGM2 antibody) at dilution of 1:200 (under 10x lens. Heat mediated antigen retrieval with Tris-EDTA buffer (pH 9.0).



Immunohistochemical analysis of paraffin-embedded human liver cancer tissue slide using 15100-1-AP (TGM2 antibody) at dilution of 1:200 (under 40x lens. Heat mediated antigen retrieval with Tris-EDTA buffer (pH 9.0).



IP Result of anti-TGM2 (IP:15100-1-AP, 4ug; Detection:15100-1-AP 1:400) with HeLa cells lysate 1200ug.