

À des fins de recherche uniquement

Anticorps Polyclonal de lapin anti-Cadherin-16



Numéro de catalogue: 15107-1-AP

Phare

7 Publications

Informations de base

Numéro de catalogue:

15107-1-AP

Taille:

150ul, Concentration: 400 µg/ml by Nanodrop and 207 µg/ml by Bradford method using BSA as the standard;

Hôte:

Lapin

Isotype:

IgG

Immunogen Catalog Number:

AG4343

Numéro d'acquisition GenBank:

BC027912

Identification du gène (NCBI):

1014

Nom complet:

cadherin 16, KSP-cadherin

MW calculé

90 kDa

MW observés:

130 kDa

Méthode de purification:

Purification par affinité contre l'antigène

Dilutions recommandées:

WB 1:2000-1:16000

IHC 1:50-1:500

Applications

Applications testées:

IHC, WB, ELISA

Demandes citées:

IF, WB

Spécificité de l'espèce:

Humain, rat, souris

Espèces citées:

Humain, souris

Remarque-IHC: il est suggéré de démasquer l'antigène avec un tampon de TE buffer pH 9,0; (*) A défaut, 'le démasquage de l'antigène peut être 'effectué avec un tampon citrate pH 6,0.

Contrôles positifs:

WB : tissu rénal de souris, cellules HEK-293, tissu rénal de rat, tissu rénal humain

IHC : tissu rénal humain, tissu de carcinome à cellules rénales humain

Informations générales

Cadherin-16 (CDH16), also known as kidney-specific cadherin (Ksp-cadherin), is a tissue-specific member of the cadherin family of adhesion molecules (PMID: 7615566). It is a glycoprotein expressed by tubular epithelial cells in the kidney. Cadherin-16 expression is down-regulated in renal cell carcinoma, suggesting a role in tumor suppression (PMID: 15886705).

Publications notables

Autrice	Pubmed ID	Journal	Application
Petrina Koumarianou	27780871	J Cell Sci	WB,IF
Huzi Xu	35641484	Cell Death Dis	IF
Xiaolin Yang	35350592	Oncol Lett	WB

Stockage

Stockage:

Stocker à -20°C. Stable pendant un an après l'expédition.

Tampon de stockage:

PBS avec azoture de sodium à 0,02 % et glycérol à 50 % pH 7,3

L'aliquotage n'est pas nécessaire pour le stockage à -20C

*** Les 20ul contiennent 0,1% de BSA.

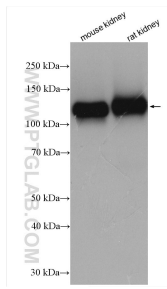
For technical support and original validation data for this product please contact:

T: 1 (888) 4PTGLAB (1-888-478-4522) (toll free in USA), or 1(312) 455-8498 (outside USA)

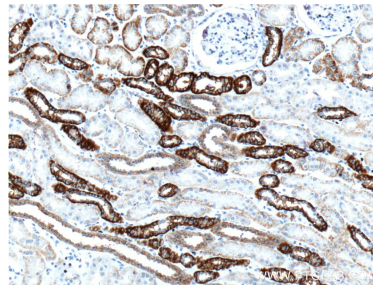
E: proteintech@ptglab.com
W: ptglab.com

This product is exclusively available under Proteintech Group brand and is not available to purchase from any other manufacturer.

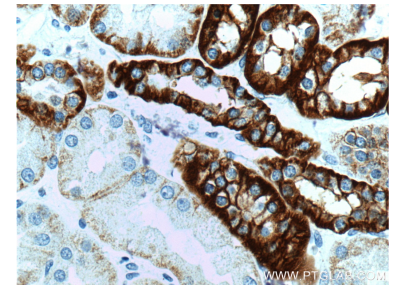
Données de validation sélectionnées



Various lysates were subjected to SDS PAGE followed by western blot with 15107-1-AP (Cadherin-16 antibody) at dilution of 1:8000 incubated at room temperature for 1.5 hours.



Immunohistochemical analysis of paraffin-embedded human kidney tissue slide using 15107-1-AP (Cadherin-16 antibody at dilution of 1:200 (under 10x lens).



Immunohistochemical analysis of paraffin-embedded human kidney tissue slide using 15107-1-AP (Cadherin-16 antibody at dilution of 1:200 (under 40x lens).