

À des fins de recherche uniquement

# Anticorps Polyclonal de lapin anti-AIPL1



Numéro de catalogue: 15108-1-AP

2 Publications

## Informations de base

Numéro de catalogue:

15108-1-AP

Taille:

150ul, Concentration: 350 µg/ml by Nanodrop and 207 µg/ml by Bradford method using BSA as the standard;

Hôte:

Lapin

Isotype:

IgG

Immunogen Catalog Number:

AG4625

Numéro d'acquisition GenBank:

BC012055

Identification du gène (NCBI):

23746

Nom complet:

aryl hydrocarbon receptor interacting protein-like 1

MW calculé

44 kDa

MW observés:

44 kDa

Méthode de purification:

Purification par affinité contre l'antigène

Dilutions recommandées:

WB 1:500-1:1000

IP 0.5-4.0 ug for IP and 1:500-1:1000 for WB

IHC 1:20-1:200

## Applications

Applications testées:

IHC, IP, WB, ELISA

Demandes citées:

IF, IP, WB

Spécificité de l'espèce:

Humain, rat, souris

Espèces citées:

souris

**Remarque-IHC: il est suggéré de démasquer l'antigène avec un tampon de TE buffer pH 9,0; (\*) A défaut, le démasquage de l'antigène peut être effectué avec un tampon citrate pH 6,0.**

Contrôles positifs:

WB : cellules Y79, cellules SH-SY5Y, tissu cérébral de souris

IP : cellules Y79,

IHC : tissu oculaire humain,

## Informations générales

### Publications notables

Autrice	Pubmed ID	Journal	Application
Lei-Lei Gao	28145526	Sci Rep	WB,IF
Zhen Jin	36533678	Zygote	IP

## Stockage

Stockage:

Stocker à -20°C. Stable pendant un an après l'expédition.

Tampon de stockage:

PBS avec azoture de sodium à 0,02 % et glycérol à 50 % pH 7,3

L'aliquotage n'est pas nécessaire pour le stockage à -20C

\*\*\* Les 20ul contiennent 0,1% de BSA.

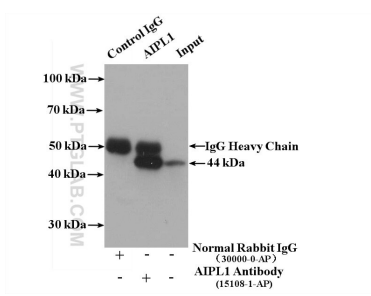
For technical support and original validation data for this product please contact:

T: 1 (888) 4PTGLAB (1-888-478-4522) (toll free in USA), or 1(312) 455-8498 (outside USA)

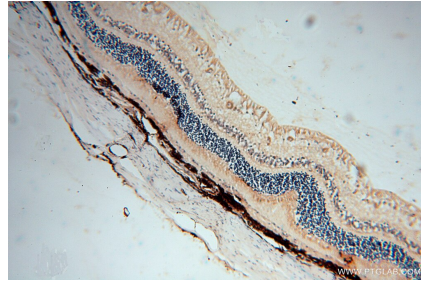
E: [proteintech@ptglab.com](mailto:proteintech@ptglab.com)  
W: [ptglab.com](http://ptglab.com)

This product is exclusively available under Proteintech Group brand and is not available to purchase from any other manufacturer.

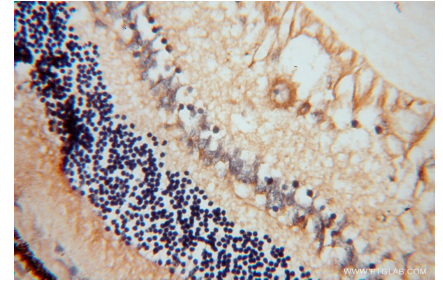
## Données de validation sélectionnées



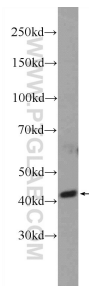
IP result of anti-AIPL1 (IP:15108-1-AP, 4ug; Detection:15108-1-AP 1:500) with Y79 cells lysate 2400 ug.



Immunohistochemical analysis of paraffin-embedded human eye using 15108-1-AP (AIPL1 antibody) at dilution of 1:50 (under 10x lens).



Immunohistochemical analysis of paraffin-embedded human eye using 15108-1-AP (AIPL1 antibody) at dilution of 1:50 (under 40x lens).



Y79 cells were subjected to SDS PAGE followed by western blot with 15108-1-AP (AIPL1 Antibody) at dilution of 1:600 incubated at room temperature for 1.5 hours.