

À des fins de recherche uniquement

Anticorps Polyclonal de lapin anti-NSDHL



Numéro de catalogue: 15111-1-AP

Phare

12 Publications

Informations de base

Numéro de catalogue:

15111-1-AP

Taille:

150ul, Concentration: 393 µg/ml by Nanodrop and 393 µg/ml by Bradford method using BSA as the standard;

Hôte:

Lapin

Isotype:

IgG

Immunogen Catalog Number:

AG7097

Numéro d'acquisition GenBank:

BC000245

Identification du gène (NCBI):

50814

Nom complet:

NAD(P) dependent steroid dehydrogenase-like

MW calculé

42 kDa

MW observés:

42 kDa, 40 kDa

Méthode de purification:

Purification par affinité contre l'antigène

Dilutions recommandées:

WB 1:500-1:3200

IHC 1:20-1:200

IF 1:50-1:500

Applications

Applications testées:

IF, IHC, WB, ELISA

Demandes citées:

IHC, WB

Spécificité de l'espèce:

Humain, rat, souris

Espèces citées:

Humain, souris

Remarque-IHC: il est suggéré de démasquer l'antigène avec un tampon de TE buffer pH 9,0; (*) A défaut, 'le démasquage de l'antigène peut être 'effectué avec un tampon citrate pH 6,0.

Contrôles positifs:

WB : cellules HeLa, tissu cardiaque humain, tissu cérébral de souris

IHC : tissu de cancer de la peau humain, tissu de cancer de l'estomac humain, tissu de cancer du col de l'utérus humain, tissu de cancer du côlon humain, tissu de cancer du poumon humain, tissu de côlon humain, tissu de tumeur ovarienne humaine, tissu d'estomac humain, tissu ovarien humain, tissu pulmonaire humain

IF : cellules HeLa,

Informations générales

NSDHL (Sterol-4-alpha-carboxylate 3-dehydrogenase, decarboxylating) encodes a sterol dehydrogenase or decarboxylase involved in the sequential removal of two C-4 methyl groups in post-squalene cholesterol biosynthesis. Mutations in this gene are associated with human CHILD syndrome (congenital hemidysplasia with ichthyosiform nevus and limb defects), an X-linked, male lethal disorder, as well as the mouse mutations bare patches and striated. (PMID: 14506130).

Publications notables

Autrice	Pubmed ID	Journal	Application
Lina Gabitova	26344763	Cell Rep	WB, IHC
Weibiao Kang	36381317	Am J Cancer Res	WB
Madeleine Dorsch	34818551	Cell Rep	WB

Stockage

Stockage:

Stocker à -20°C. Stable pendant un an après l'expédition.

Tampon de stockage:

PBS avec azote de sodium à 0,02 % et glycérol à 50 % pH 7,3

L'aliquotage n'est pas nécessaire pour le stockage à -20C

*** Les 20ul contiennent 0,1% de BSA.

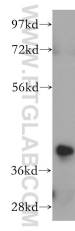
For technical support and original validation data for this product please contact:

T: 1 (888) 4PTGLAB (1-888-478-4522) (toll free in USA), or 1(312) 455-8498 (outside USA)

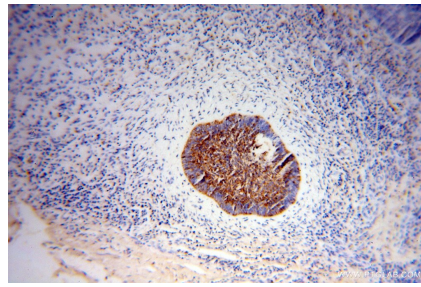
E: proteintech@ptglab.com
W: ptglab.com

This product is exclusively available under Proteintech Group brand and is not available to purchase from any other manufacturer.

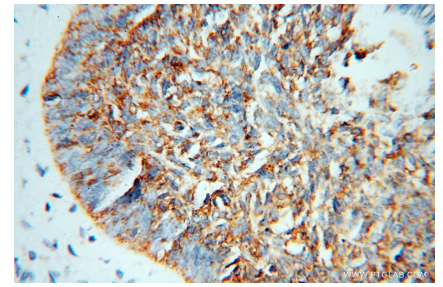
Données de validation sélectionnées



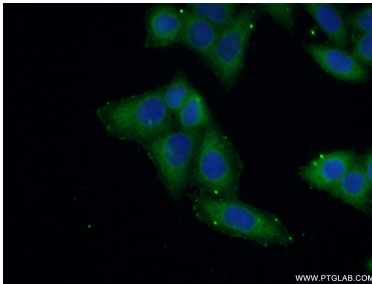
HeLa cells were subjected to SDS PAGE followed by western blot with 15111-1-AP (NSDHL antibody) at dilution of 1:500 incubated at room temperature for 1.5 hours.



Immunohistochemical analysis of paraffin-embedded human skin cancer using 15111-1-AP (NSDHL antibody) at dilution of 1:100 (under 10x lens).



Immunohistochemical analysis of paraffin-embedded human skin cancer using 15111-1-AP (NSDHL antibody) at dilution of 1:100 (under 40x lens).



Immunofluorescent analysis of (-20°C Ethanol) fixed HeLa cells using 15111-1-AP (NSDHL antibody) at dilution of 1:50 and Alexa Fluor 488-conjugated AffiniPure Goat Anti-Rabbit IgG(H+L).