

À des fins de recherche uniquement

# Anticorps Polyclonal de lapin anti-FKBP1B



Numéro de catalogue: 15114-1-AP

## Informations de base

Numéro de catalogue:	15114-1-AP	Numéro d'acquisition GenBank:	BC002614	Méthode de purification:	Purification par affinité contre l'antigène
Taille:	150ul, Concentration: 1100 µg/ml by Nanodrop;	Identification du gène (NCBI):	2281	Dilutions recommandées:	WB 1:500-1:2000 IHC 1:50-1:500
Hôte:	Lapin	Nom complet:	FK506 binding protein 1B, 12.6 kDa		
Isotype:	IgG	MW calculé	12 kDa		
Immunogen Catalog Number:	AG7153	MW observés:	12 kDa		

## Applications

Applications testées:  
IHC, WB, ELISA

Spécificité de l'espèce:  
Humain, rat, souris

**Remarque-IHC: il est suggéré de démasquer l'antigène avec un tampon de TE buffer pH 9.0; (\*) À défaut, 'le démasquage de l'antigène peut être effectué avec un tampon citrate pH 6.0.**

Contrôles positifs:

WB : cellules U-937, cellules Jurkat, tissu cardiaque de souris, tissu cérébral de souris

IHC : tissu cardiaque humain,

## Informations générales

### Stockage

Stockage:

Stocker à -20°C. Stable pendant un an après l'expédition.

Tampon de stockage:

PBS avec azoture de sodium à 0,02 % et glycérol à 50 % pH 7,3

L'aliquotage n'est pas nécessaire pour le stockage à -20C

\*\*\* Les 20ul contiennent 0,1% de BSA.

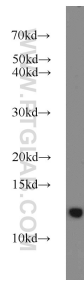
For technical support and original validation data for this product please contact:

T: 1 (888) 4PTGLAB (1-888-478-4522) (toll free in USA), or 1(312) 455-8498 (outside USA)

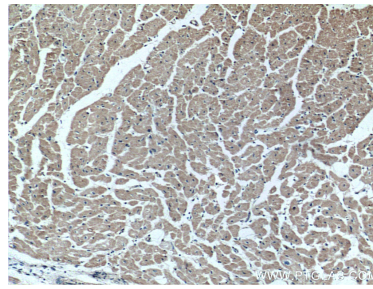
E: proteintech@ptglab.com  
W: ptglab.com

This product is exclusively available under Proteintech Group brand and is not available to purchase from any other manufacturer.

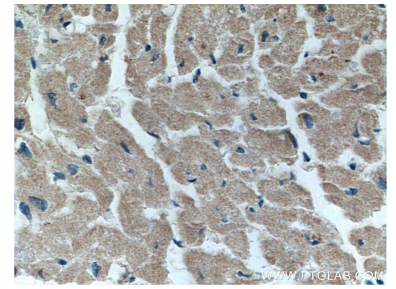
## Données de validation sélectionnées



U-937 cells were subjected to SDS PAGE followed by western blot with 15114-1-AP (FKBP1B antibody) at dilution of 1:1000 incubated at room temperature for 1.5 hours.



Immunohistochemical analysis of paraffin-embedded human heart tissue slide using 15114-1-AP (FKBP1B antibody) at dilution of 1:200 (under 10x lens).



Immunohistochemical analysis of paraffin-embedded human heart tissue slide using 15114-1-AP (FKBP1B antibody) at dilution of 1:200 (under 40x lens).