

À des fins de recherche uniquement

# Anticorps Polyclonal de lapin anti-LMOD1



Numéro de catalogue: 15117-1-AP

Phare

18 Publications

## Informations de base

<b>Numéro de catalogue:</b> 15117-1-AP	<b>Numéro d'acquisition GenBank:</b> BC001755	<b>Méthode de purification:</b> Purification par affinité contre l'antigène
<b>Taille:</b> 150ul , Concentration: 750 µg/ml by Nanodrop;	<b>Identification du gène (NCBI):</b> 25802	<b>Dilutions recommandées:</b> WB 1:500-1:1000 IHC 1:50-1:500 IF 1:10-1:100
<b>Hôte:</b> Lapin	<b>Nom complet:</b> leiomod1 (smooth muscle)	
<b>Isotype:</b> IgG	<b>MW calculé</b> 67 kDa	
<b>Immunogen Catalog Number:</b> AG7176	<b>MW observés:</b> 85 kDa, 64 kDa	

## Applications

### Applications testées:

IF, IHC, WB, ELISA

### Demandes citées:

IF, IHC, WB

### Spécificité de l'espèce:

Humain, rat, souris

### Espèces citées:

Humain, souris

### Contrôles positifs:

WB : tissu vésical de souris, cellules HT-29, tissu utérin de souris

IHC : tissu de côlon humain,

IF : cellules A375,

**Remarque-IHC: il est suggéré de démasquer l'antigène avec un tampon de TE buffer pH 9,0; (\*) À défaut, le démasquage de l'antigène peut être effectué avec un tampon citrate pH 6,0.**

## Informations générales

LMOD1 was initially identified as a 64-kDa autoantigen in an expression screen with sera from patients with Hashimoto's thyroiditis. Recently immunohistochemistry and immunoblotting of LMOD1 demonstrated its highly restrictive pattern of expression in SMC lineages, like adult aorta, and bladder. LMOD1 is also shown to exhibit an embryonic and adult expression pattern. These data identify LMOD1 as a new SMC-restricted gene associated with the SMC differentiated phenotype.

## Publications notables

Autrice	Pubmed ID	Journal	Application
Hui Cai	36264152	Neurogastroenterol Motil	IHC
Tory P Johnson	28202777	Sci Transl Med	IF
Shreya Gupta	36505365	Front Cardiovasc Med	WB

## Stockage

### Stockage:

Stocker à -20°C. Stable pendant un an après l'expédition.

### Tampon de stockage:

PBS avec azoture de sodium à 0,02 % et glycérol à 50 % pH 7,3

L'aliquotage n'est pas nécessaire pour le stockage à -20C

**\*\*\* Les 20ul contiennent 0,1% de BSA.**

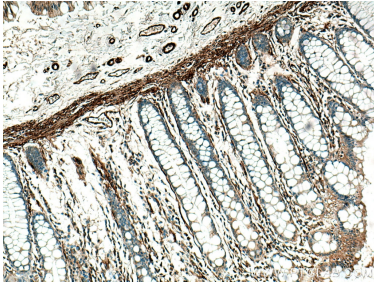
For technical support and original validation data for this product please contact:

T: 1 (888) 4PTGLAB (1-888-478-4522) (toll free in USA), or 1(312) 455-8498 (outside USA)

E: proteintech@ptglab.com  
W: ptglab.com

**This product is exclusively available under Proteintech Group brand and is not available to purchase from any other manufacturer.**

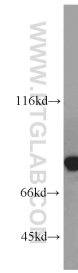
## Données de validation sélectionnées



Immunohistochemical analysis of paraffin-embedded human colon tissue slide using 15117-1-AP (LMOD1 antibody) at dilution of 1:200 (under 10x lens). Heat mediated antigen retrieval with Tris-EDTA buffer (pH 9.0).



Immunofluorescent analysis of A375 cells, using LMOD1 antibody 15117-1-AP at 1:25 dilution and Rhodamine-labeled goat anti-rabbit IgG (red).



mouse bladder tissue were subjected to SDS PAGE followed by western blot with 15117-1-AP (LMOD1 antibody) at dilution of 1:800 incubated at room temperature for 1.5 hours.