

À des fins de recherche uniquement

Anticorps Polyclonal de lapin anti-HCCS



Numéro de catalogue: 15118-1-AP

3 Publications

Informations de base

Numéro de catalogue:

15118-1-AP

Taille:

150ul, Concentration: 450 µg/ml by Nanodrop and 693 µg/ml by Bradford method using BSA as the standard;

Hôte:

Lapin

Isotype:

IgG

Immunogen Catalog Number:

AG7189

Numéro d'acquisition GenBank:

BC001691

Identification du gène (NCBI):

3052

Nom complet:

holocytochrome c synthase (cytochrome c heme-lyase)

MW calculé

31 kDa

MW observés:

31 kDa

Méthode de purification:

Purification par affinité contre l'antigène

Dilutions recommandées:

WB 1:500-1:2400

IP 0.5-4.0 ug for IP and 1:500-1:1000 for WB

IHC 1:100-1:400

IF 1:50-1:500

Applications

Applications testées:

IF, IHC, IP, WB, ELISA

Demandes citées:

WB

Spécificité de l'espèce:

Humain, souris

Espèces citées:

Humain, souris

Remarque-IHC: il est suggéré de démasquer l'antigène avec un tampon de TE buffer pH 9,0; (*) A défaut, 'le démasquage de l'antigène peut être 'effectué avec un tampon citrate pH 6,0.

Contrôles positifs:

WB : tissu cardiaque humain, cellules HeLa, cellules MCF-7

IP : cellules MCF-7,

IHC : tissu de cancer du sein humain,

IF : cellules HeLa,

Informations générales

HCCS(Cytochrome c-type heme lyase) links covalently the heme group to the apoprotein of cytochrome C. The covalent attachment of heme by CCHL in the IMS is crucial for translocation of the precursor of cytochrome c and its trapping in the IMS(PMID:15359280). This protein has a calculated molecular mass of about 31 kDa.

Publications notables

Autrice	Pubmed ID	Journal	Application
Bin Feng	32999148	Chem Pharm Bull (Tokyo)	WB
Alexandre Janer	27390132	EMBO Mol Med	WB
Elias Adriaenssens	36690850	Nat Cell Biol	WB

Stockage

Stockage:

Stocker à -20°C. Stable pendant un an après l'expédition.

Tampon de stockage:

PBS avec azote de sodium à 0,02 % et glycérol à 50 % pH 7,3

L'aliquotage n'est pas nécessaire pour le stockage à -20C

*** Les 20ul contiennent 0,1% de BSA.

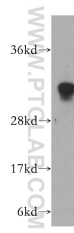
For technical support and original validation data for this product please contact:

T: 1 (888) 4PTGLAB (1-888-478-4522) (toll free in USA), or 1(312) 455-8498 (outside USA)

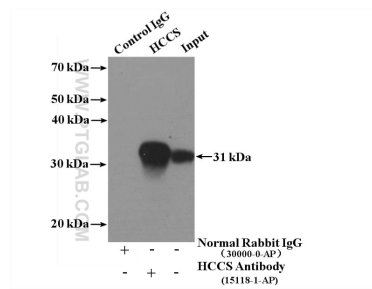
E: proteintech@ptglab.com
W: ptglab.com

This product is exclusively available under Proteintech Group brand and is not available to purchase from any other manufacturer.

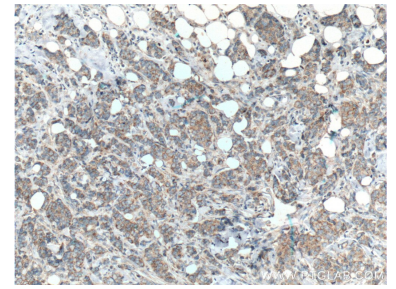
Données de validation sélectionnées



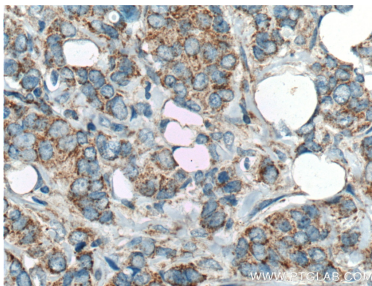
human heart tissue were subjected to SDS PAGE followed by western blot with 15118-1-AP (HCCS antibody) at dilution of 1:500 incubated at room temperature for 1.5 hours.



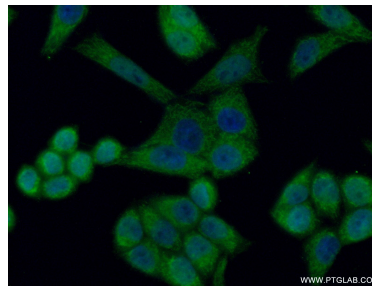
IP Result of anti-HCCS (IP:15118-1-AP, 4ug; Detection:15118-1-AP 1:500) with MCF-7 cells lysate 3200ug.



Immunohistochemical analysis of paraffin-embedded human breast cancer tissue slide using 15118-1-AP (HCCS Antibody) at dilution of 1:200 (under 10x lens). Heat mediated antigen retrieval with Tris-EDTA buffer (pH 9.0).



Immunohistochemical analysis of paraffin-embedded human breast cancer tissue slide using 15118-1-AP (HCCS Antibody) at dilution of 1:200 (under 40x lens). Heat mediated antigen retrieval with Tris-EDTA buffer (pH 9.0).



Immunofluorescent analysis of (4% PFA) fixed HeLa cells using 15118-1-AP (HCCS antibody) at dilution of 1:50 and Alexa Fluor 488-conjugated AffiniPure Goat Anti-Rabbit IgG(H+L).