

À des fins de recherche uniquement

Anticorps Polyclonal de lapin anti-NHP2



Numéro de catalogue: 15128-1-AP

Phare

12 Publications

Informations de base

Numéro de catalogue:

15128-1-AP

Taille:

150ul, Concentration: 300 µg/ml by Nanodrop and 153 µg/ml by Bradford method using BSA as the standard;

Hôte:

Lapin

Isotype:

IgG

Immunogen Catalog Number:

AG7251

Numéro d'acquisition GenBank:

BC000009

Identification du gène (NCBI):

55651

Nom complet:

NHP2 ribonucleoprotein homolog (yeast)

MW calculé

17 kDa

MW observés:

17-20 kDa

Méthode de purification:

Purification par affinité contre l'antigène

Dilutions recommandées:

WB 1:500-1:1000

IP 0.5-4.0 ug for IP and 1:500-1:1000 for WB

IHC 1:20-1:200

IF 1:10-1:100

Applications

Applications testées:

IF, IHC, IP, WB, ELISA

Demandes citées:

IF, IHC, IP, WB

Spécificité de l'espèce:

Humain

Espèces citées:

Humain, levure, souris

Remarque-IHC: il est suggéré de démasquer l'antigène avec un tampon de TE buffer pH 9,0; (*) A défaut, 'le démasquage de l'antigène peut être effectué avec un tampon citrate pH 6,0.

Contrôles positifs:

WB : cellules SH-SY5Y, cellules Caco-2, cellules HeLa

IP : cellules HepG2,

IHC : tissu de cancer de la prostate humain,

IF : cellules HepG2,

Informations générales

NHP2 belongs to the H/ACA small nucleolar ribonucleoprotein (H/ACA snoRNP) complex, which catalyzes pseudouridylation of rRNA. It is required for ribosome biogenesis and telomere maintenance, and for correct processing or intranuclear trafficking of TERC, the RNA component of the telomerase reverse transcriptase (TERT) holoenzyme.

Publications notables

Autrice	Pubmed ID	Journal	Application
Kim Min Sung MS	22935986	Pathology	IHC
Cai Han	35354054	Cell Rep	WB
D E MacNeil	33526451	Mol Cell Biol	WB

Stockage

Stockage:

Stocker à -20°C. Stable pendant un an après l'expédition.

Tampon de stockage:

PBS avec azoture de sodium à 0,02 % et glycérol à 50 % pH 7,3

L'aliquotage n'est pas nécessaire pour le stockage à -20C

***** Les 20ul contiennent 0,1% de BSA.**

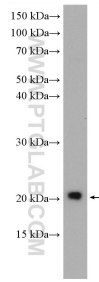
For technical support and original validation data for this product please contact:

T: 1 (888) 4PTGLAB (1-888-478-4522) (toll free in USA), or 1(312) 455-8498 (outside USA)

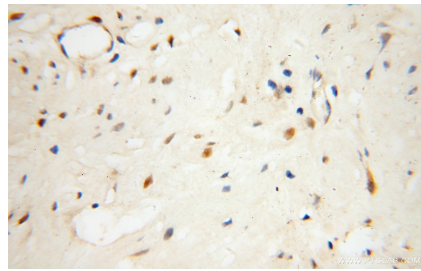
E: proteintech@ptglab.com
W: ptglab.com

This product is exclusively available under Proteintech Group brand and is not available to purchase from any other manufacturer.

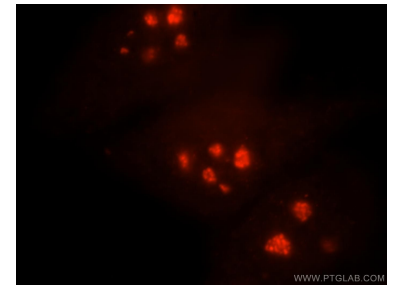
Données de validation sélectionnées



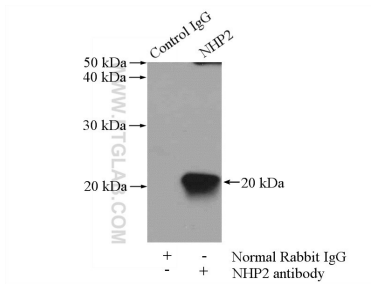
SH-SY5Y cells were subjected to SDS PAGE followed by western blot with 15128-1-AP (NHP2 antibody) at dilution of 1:600 incubated at room temperature for 1.5 hours.



Immunohistochemical analysis of paraffin-embedded human prostate cancer using 15128-1-AP (NHP2 antibody) at dilution of 1:100 (under 40x lens).



Immunofluorescent analysis of HepG2 cells, using NHP2 antibody 15128-1-AP at 1:25 dilution and Rhodamine-labeled goat anti-rabbit IgG (red).



IP Result of anti-NHP2 (IP:15128-1-AP, 4ug; Detection:15128-1-AP 1:500) with HepG2 cells lysate 3600ug.