

À des fins de recherche uniquement

Anticorps Polyclonal de lapin anti-HSCB



Numéro de catalogue: 15132-1-AP

1 Publications

Informations de base

Numéro de catalogue: 15132-1-AP	Numéro d'acquisition GenBank: BC065569	Méthode de purification: Purification par affinité contre l'antigène
Taille: 150ul , Concentration: 313 µg/ml by Bradford method using BSA as the standard;	Identification du gène (NCBI): 150274	Dilutions recommandées: WB 1:200-1:1000 IHC 1:20-1:200
Hôte: Lapin	Nom complet: HscB iron-sulfur cluster co-chaperone homolog (E. coli)	
Isotype: IgG	MW calculé 27 kDa	
Immunogen Catalog Number: AG7268	MW observés: 27-30 kDa	

Applications

Applications testées: IHC, WB, ELISA	Contrôles positifs: WB : tissu hépatique de rat, IHC : tissu de cancer du côlon humain,
Demandes citées: WB	
Spécificité de l'espèce: Humain, rat	
Espèces citées: Humain	

Remarque-IHC: il est suggéré de démasquer l'antigène avec un tampon de TE buffer pH 9,0; (*) À défaut, le démasquage de l'antigène peut être effectué avec un tampon citrate pH 6,0.

Informations générales

HSCB, also named as HSC20 and DNAJC20, acts as a co-chaperone in iron-sulfur cluster assembly in mitochondria.

Publications notables

Autrice	Pubmed ID	Journal	Application
Mohamed Alalem	36077724	Cancers (Basel)	WB

Stockage

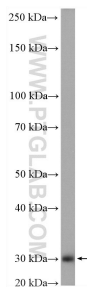
Stockage:
Stocker à -20°C. Stable pendant un an après l'expédition.
Tampon de stockage:
PBS avec azoture de sodium à 0,02 % et glycérol à 50 % pH 7,3
L'aliquotage n'est pas nécessaire pour le stockage à -20C

*** Les 20ul contiennent 0,1% de BSA.

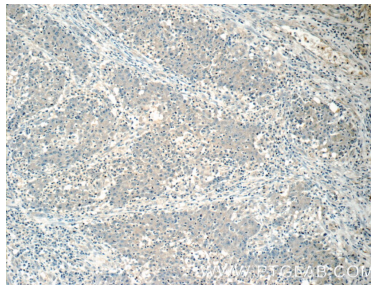
For technical support and original validation data for this product please contact:
T: 1 (888) 4PTGLAB (1-888-478-4522) (toll free in USA), or 1(312) 455-8498 (outside USA)
E: proteintech@ptglab.com
W: ptglab.com

This product is exclusively available under Proteintech Group brand and is not available to purchase from any other manufacturer.

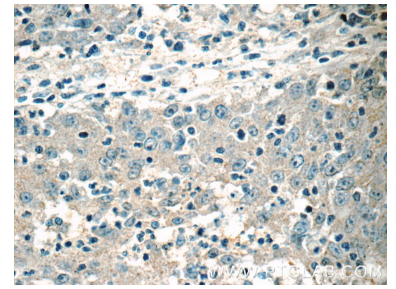
Données de validation sélectionnées



rat liver tissue were subjected to SDS PAGE followed by western blot with 15132-1-AP (HSCB antibody) at dilution of 1:300 incubated at room temperature for 1.5 hours.



Immunohistochemical analysis of paraffin-embedded human colon cancer tissue slide using 15132-1-AP (HSCB Antibody) at dilution of 1:50 (under 10x lens).



Immunohistochemical analysis of paraffin-embedded human colon cancer tissue slide using 15132-1-AP (HSCB Antibody) at dilution of 1:50 (under 40x lens).