

À des fins de recherche uniquement

# Anticorps Polyclonal de lapin anti-NME3



Numéro de catalogue: 15136-1-AP

Phare

1 Publications

## Informations de base

Numéro de catalogue:

15136-1-AP

Taille:

150ul, Concentration: 350 µg/ml by Nanodrop and 213 µg/ml by Bradford method using BSA as the standard;

Hôte:

Lapin

Isotype:

IgG

Immunogen Catalog Number:

AG7284

Numéro d'acquisition GenBank:

BC000250

Identification du gène (NCBI):

4832

Nom complet:

non-metastatic cells 3, protein expressed in

MW calculé

19 kDa

MW observés:

18 kDa

Méthode de purification:

Purification par affinité contre l'antigène

Dilutions recommandées:

WB 1:500-1:1000

IP 0.5-4.0 ug for IP and 1:200-1:1000 for WB

IHC 1:50-1:500

IF 1:50-1:500

## Applications

Applications testées:

IF, IHC, IP, WB, ELISA

Demandes citées:

IF, WB

Spécificité de l'espèce:

Humain, rat, souris

Espèces citées:

Humain, poisson-zèbre

**Remarque-IHC: il est suggéré de démasquer l'antigène avec un tampon de TE buffer pH 9,0; (\*) À défaut, le démasquage de l'antigène peut être effectué avec un tampon citrate pH 6,0.**

Contrôles positifs:

WB : tissu rénal de souris, cellules MCF-7

IP : cellules HEK-293,

IHC : tissu de cancer du sein humain,

IF : cellules HeLa, cellules MCF-7

## Informations générales

### Publications notables

Autrice	Pubmed ID	Journal	Application
Sylvia Hoff	30111592	J Biol Chem	IF, WB

## Stockage

Stockage:

Stocker à -20°C. Stable pendant un an après l'expédition.

Tampon de stockage:

PBS avec azoture de sodium à 0,02 % et glycérol à 50 % pH 7,3

L'aliquotage n'est pas nécessaire pour le stockage à -20C

\*\*\* Les 20ul contiennent 0,1% de BSA.

For technical support and original validation data for this product please contact:

T: 1 (888) 4PTGLAB (1-888-478-4522) (toll free in USA), or 1(312) 455-8498 (outside USA)

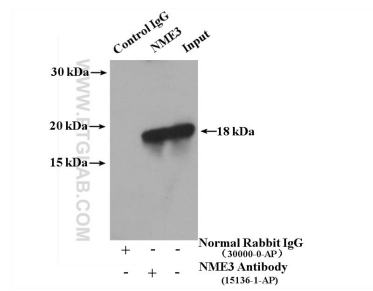
E: [proteintech@ptglab.com](mailto:proteintech@ptglab.com)  
W: [ptglab.com](http://ptglab.com)

This product is exclusively available under Proteintech Group brand and is not available to purchase from any other manufacturer.

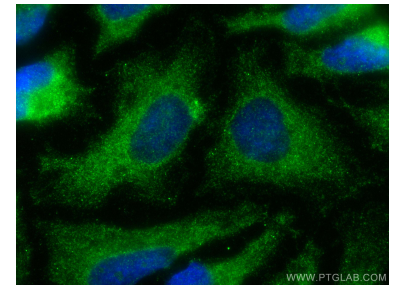
## Données de validation sélectionnées



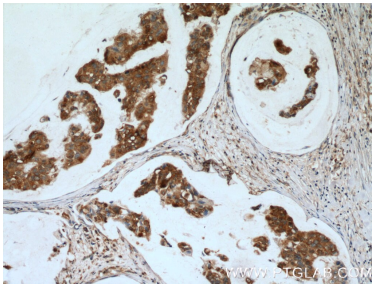
mouse kidney tissue were subjected to SDS PAGE followed by western blot with 15136-1-AP (NME3 antibody) at dilution of 1:500 incubated at room temperature for 1.5 hours.



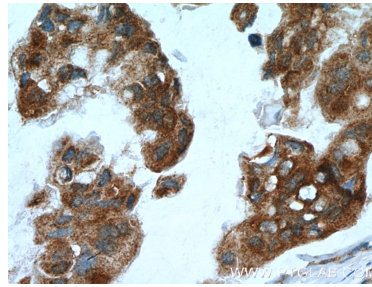
IP result of anti-NME3 (IP:15136-1-AP, 4ug; Detection:15136-1-AP 1:300) with HEK-293 cells lysate 2400 ug.



Immunofluorescent analysis of (-20°C Methanol) fixed HeLa cells using NME3 antibody (15136-1-AP) at dilution of 1:100 and CoraLite@488-Conjugated AffiniPure Goat Anti-Rabbit IgG(H+L).



Immunohistochemical analysis of paraffin-embedded human breast cancer tissue slide using 15136-1-AP (NME3 Antibody) at dilution of 1:200 (under 10x lens). Heat mediated antigen retrieval with Tris-EDTA buffer (pH 9.0).



Immunohistochemical analysis of paraffin-embedded human breast cancer tissue slide using 15136-1-AP (NME3 Antibody) at dilution of 1:200 (under 40x lens). Heat mediated antigen retrieval with Tris-EDTA buffer (pH 9.0).