

À des fins de recherche uniquement

Anticorps Polyclonal de lapin anti-GLO1



Numéro de catalogue: 15140-1-AP

Phare

7 Publications

Informations de base

Numéro de catalogue:

15140-1-AP

Taille:

150ul, Concentration: 1200 µg/ml by Bradford method using BSA as the standard;

Hôte:

Lapin

Isotype:

IgG

Immunogen Catalog Number:

AG7314

Numéro d'acquisition GenBank:

BC001741

Identification du gène (NCBI):

2739

Nom complet:

glyoxalase I

MW calculé

21 kDa

MW observés:

21-25 kDa

Méthode de purification:

Purification par affinité contre l'antigène

Dilutions recommandées:

WB 1:2000-1:10000

IP 0.5-4.0 ug for IP and 1:500-1:2000 for WB

Applications

Applications testées:

IP, WB, ELISA

Demandes citées:

IF, WB

Spécificité de l'espèce:

Humain, rat, souris

Espèces citées:

Humain, souris

Contrôles positifs:

WB : cellules Raji, cellules HeLa, cellules HepG2, tissu hépatique de rat, tissu hépatique de souris

IP : cellules HepG2,

Informations générales

Glo1 is known to play a role in many diseases including diabetes mellitus, Alzheimer's disease, and cancer. The molecular mass of the dimer was 46 kDa determined by gel permeation chromatography.

Publications notables

Autrice	Pubmed ID	Journal	Application
Dan Tang	34815154	Phytomedicine	WB, IF
Shengya Tian	31562192	Life Sci Alliance	WB
Masahiro Watanabe	36127524	Mol Biol Rep	WB

Stockage

Stockage:

Stocker à -20°C. Stable pendant un an après l'expédition.

Tampon de stockage:

PBS avec azoture de sodium à 0,02 % et glycérol à 50 % pH 7,3

L'aliquotage n'est pas nécessaire pour le stockage à -20C

*** Les 20ul contiennent 0,1% de BSA.

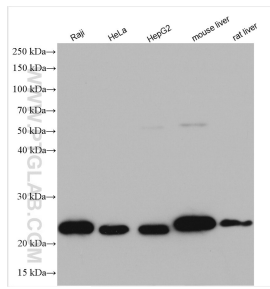
For technical support and original validation data for this product please contact:

T: 1 (888) 4PTGLAB (1-888-478-4522) (toll free in USA), or 1(312) 455-8498 (outside USA)

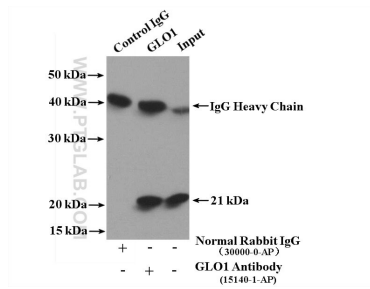
E: proteintech@ptglab.com
W: ptglab.com

This product is exclusively available under Proteintech Group brand and is not available to purchase from any other manufacturer.

Données de validation sélectionnées



Various lysates were subjected to SDS PAGE followed by western blot with 15140-1-AP (GLO1 antibody) at dilution of 1:5000 incubated at room temperature for 1.5 hours.



IP Result of anti-GLO1 (IP:15140-1-AP, 4ug; Detection:15140-1-AP 1:1000) with HepG2 cells lysate 1000ug.