

À des fins de recherche uniquement

Anticorps Polyclonal de lapin anti-INPP5B



Numéro de catalogue: 15141-1-AP

4 Publications

Informations de base

Numéro de catalogue:

15141-1-AP

Taille:

150ul, Concentration: 500 µg/ml by Nanodrop and 353 µg/ml by Bradford method using BSA as the standard;

Hôte:

Lapin

Isotype:

IgG

Immunogen Catalog Number:

AG7315

Numéro d'acquisition GenBank:

BC058932

Identification du gène (NCBI):

3633

Nom complet:

inositol polyphosphate-5-phosphatase, 75kDa

MW calculé

113 kDa

MW observés:

75 kDa

Méthode de purification:

Purification par affinité contre l'antigène

Dilutions recommandées:

WB 1:500-1:1000

IHC 1:50-1:500

Applications

Applications testées:

IHC, WB, ELISA

Demandes citées:

IHC, WB

Spécificité de l'espèce:

Humain, rat, souris

Espèces citées:

Humain, souris

Remarque-IHC: il est suggéré de démasquer l'antigène avec un tampon de TE buffer pH 9,0; (*) A défaut, 'le démasquage de l'antigène peut être 'effectué avec un tampon citrate pH 6,0.

Contrôles positifs:

WB : tissu splénique de souris, cellules HeLa, tissu placentaire humain

IHC : tissu pancréatique de souris,

Informations générales

INPP5B (Type II inositol 1,4,5-trisphosphate 5-phosphatase) is also named as OCRL2, 5PTase, 75 kDa inositol polyphosphate-5-phosphatase and belongs to the inositol 1,4,5-trisphosphate 5-phosphatase type II family. This protein, originally described in platelets, is one of at least three known enzymes capable of dephosphorylating inositol-1,4,5-trisphosphate (IP3) to inositol-1,4-bisphosphate (IP2) (PMID:8125013). It has 4 isoforms produced by alternative splicing.

Publications notables

| Autrice | Pubmed ID | Journal | Application |
|-----------------|-----------|------------------------------------|-------------|
| Lin Shen | 36150660 | Biochim Biophys Acta Mol Basis Dis | WB |
| Megan L Gliozzi | 31676724 | J Am Soc Nephrol | WB |
| Jun Deng | 35568951 | Cancer Cell Int | WB |

Stockage

Stockage:

Stocker à -20°C. Stable pendant un an après l'expédition.

Tampon de stockage:

PBS avec azoture de sodium à 0,02 % et glycérol à 50 % pH 7,3

L'aliquotage n'est pas nécessaire pour le stockage à -20C

*** Les 20ul contiennent 0,1% de BSA.

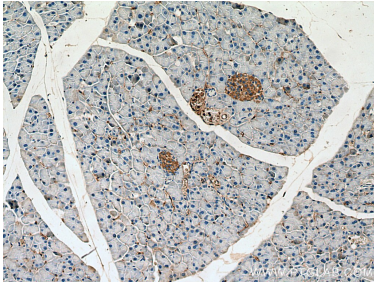
For technical support and original validation data for this product please contact:

T: 1 (888) 4PTGLAB (1-888-478-4522) (toll free in USA), or 1(312) 455-8498 (outside USA)

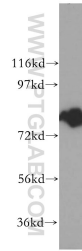
E: proteintech@ptglab.com
W: ptglab.com

This product is exclusively available under Proteintech Group brand and is not available to purchase from any other manufacturer.

Données de validation sélectionnées



Immunohistochemical analysis of paraffin-embedded mouse pancreas tissue slide using 15141-1-AP (INPP5B antibody) at dilution of 1:200 (under 10x lens). Heat mediated antigen retrieval with Tris-EDTA buffer (pH 9.0).



mouse spleen tissue were subjected to SDS PAGE followed by western blot with 15141-1-AP (INPP5B antibody) at dilution of 1:200 incubated at room temperature for 1.5 hours.