

À des fins de recherche uniquement

Anticorps Polyclonal de lapin anti-PPIL1



Numéro de catalogue: 15144-1-AP

1 Publications

Informations de base

Numéro de catalogue:

15144-1-AP

Numéro d'acquisition GenBank:

BC003048

Méthode de purification:

Purification par affinité contre l'antigène

Taille:

150ul, Concentration: 750 µg/ml by Nanodrop and 1053 µg/ml by Bradford method using BSA as the standard;

Identification du gène (NCBI):

51645

Dilutions recommandées:

WB 1:200-1:1000

IP 0.5-4.0 ug for IP and 1:200-1:1000

for WB

IHC 1:20-1:200

IF 1:50-1:500

Hôte:

Lapin

Nom complet:

peptidylprolyl isomerase (cyclophilin)-like 1

MW calculé

18 kDa

MW observés:

18 kDa

Isotype:

IgG

Immunogen Catalog Number:

AG7436

Applications

Applications testées:

IF, IHC, IP, WB, ELISA

Demandes citées:

IP

Spécificité de l'espèce:

Humain, rat, souris

Espèces citées:

Humain

Contrôles positifs:

WB : cellules NIH/3T3, cellules A375, cellules HeLa

IP : cellules NIH/3T3,

IHC : tissu de cancer du côlon humain,

IF : cellules NIH/3T3,

Remarque-IHC: il est suggéré de démasquer l'antigène avec un tampon de TE buffer pH 9,0; (*) À défaut, le démasquage de l'antigène peut être effectué avec un tampon citrate pH 6,0.

Informations générales

Publications notables

Autrice	Pubmed ID	Journal	Application
Guoliang Chai	33220177	Neuron	IP

Stockage

Stockage:

Stocker à -20°C. Stable pendant un an après l'expédition.

Tampon de stockage:

PBS avec azoture de sodium à 0,02 % et glycérol à 50 % pH 7,3

L'aliquotage n'est pas nécessaire pour le stockage à -20C

*** Les 20ul contiennent 0,1% de BSA.

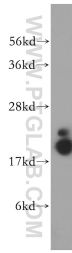
For technical support and original validation data for this product please contact:

T: 1 (888) 4PTGLAB (1-888-478-4522) (toll free in USA), or 1(312) 455-8498 (outside USA)

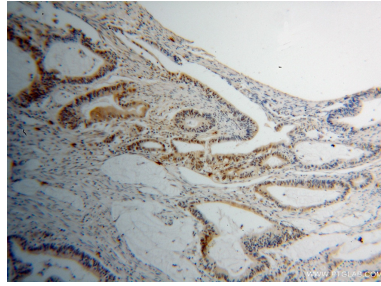
E: proteintech@ptglab.com
W: ptglab.com

This product is exclusively available under Proteintech Group brand and is not available to purchase from any other manufacturer.

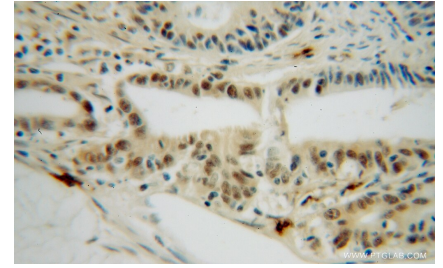
Données de validation sélectionnées



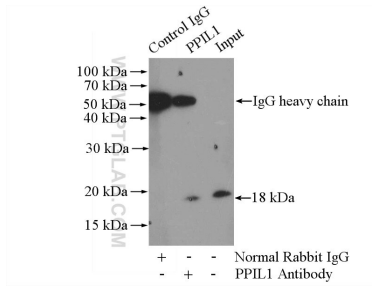
NIH/3T3 cells were subjected to SDS PAGE followed by western blot with 15144-1-AP (PPIL1 antibody) at dilution of 1:400 incubated at room temperature for 1.5 hours.



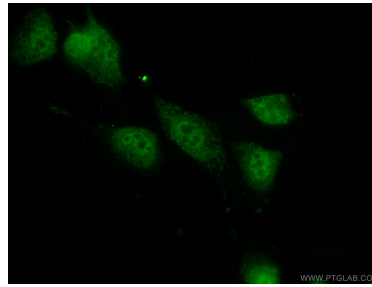
Immunohistochemical analysis of paraffin-embedded human colon cancer using 15144-1-AP (PPIL1 antibody) at dilution of 1:100 (under 10x lens).



Immunohistochemical analysis of paraffin-embedded human colon cancer using 15144-1-AP (PPIL1 antibody) at dilution of 1:100 (under 40x lens).



IP Result of anti-PPIL1 (IP:15144-1-AP, 3ug; Detection:15144-1-AP 1:400) with NIH/3T3 cells lysate 1600ug.



Immunofluorescent analysis of (10% Formaldehyde) fixed NIH/3T3 cells using 15144-1-AP (PPIL1 antibody) at dilution of 1:50 and Alexa Fluor 488-conjugated AffiniPure Goat Anti-Rabbit IgG(H+L).