

À des fins de recherche uniquement

Anticorps Polyclonal de lapin anti-RPL36



Numéro de catalogue: 15145-1-AP

2 Publications

Informations de base

Numéro de catalogue:

15145-1-AP

Taille:

150ul, Concentration: 450 µg/ml by Nanodrop and 300 µg/ml by Bradford method using BSA as the standard;

Hôte:

Lapin

Isotype:

IgG

Immunogen Catalog Number:

AG7437

Numéro d'acquisition GenBank:

BC003052

Identification du gène (NCBI):

25873

Nom complet:

ribosomal protein L36

MW calculé

12 kDa

MW observés:

12-14 kDa

Méthode de purification:

Purification par affinité contre l'antigène

Dilutions recommandées:

WB 1:500-1:1000

Applications

Applications testées:

WB, ELISA

Demandes citées:

WB

Spécificité de l'espèce:

Humain, rat, souris

Espèces citées:

Humain, souris

Contrôles positifs:

WB : cellules PC-12, cellules BxPC-3, cellules HeLa, cellules HepG2, cellules NIH/3T3

Informations générales

RPL36, also named as 60S ribosomal protein L36, is a 105 amino acid protein, which is a component of the large ribosomal subunit. RPL36 may be involved in the early stage of hepatocarcinogenesis, and it can be used as an independent and potential prognostic marker for resected HCC.

Publications notables

Autrice	Pubmed ID	Journal	Application
Xueju Wei	35927451	Nat Cell Biol	WB
Jingming Ren	37391878	J Pineal Res	WB

Stockage

Stockage:

Stocker à -20°C. Stable pendant un an après l'expédition.

Tampon de stockage:

PBS avec azoture de sodium à 0,02 % et glycérol à 50 % pH 7,3

L'aliquotage n'est pas nécessaire pour le stockage à -20C

*** Les 20ul contiennent 0,1% de BSA.

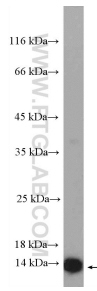
For technical support and original validation data for this product please contact:

T: 1 (888) 4PTGLAB (1-888-478-4522) (toll free in USA), or 1(312) 455-8498 (outside USA)

E: proteintech@ptglab.com
W: ptglab.com

This product is exclusively available under Proteintech Group brand and is not available to purchase from any other manufacturer.

Données de validation sélectionnées



PC-12 cells were subjected to SDS PAGE followed by western blot with 15145-1-AP (RPL36 Antibody) at dilution of 1:600 incubated at room temperature for 1.5 hours.