

À des fins de recherche uniquement

Anticorps Polyclonal de lapin anti-CEP68



Numéro de catalogue: 15147-1-AP

Phare

6 Publications

Informations de base

Numéro de catalogue:

15147-1-AP

Taille:

150ul, Concentration: 350 µg/ml by Nanodrop and 153 µg/ml by Bradford method using BSA as the standard;

Hôte:

Lapin

Isotype:

IgG

Immunogen Catalog Number:

AG7447

Numéro d'acquisition GenBank:

BC002982

Identification du gène (NCBI):

23177

Nom complet:

centrosomal protein 68kDa

MW calculé

81 kDa

MW observés:

68 kDa

Méthode de purification:

Purification par affinité contre l'antigène

Dilutions recommandées:

WB 1:1000-1:4000

Applications

Applications testées:

WB, ELISA

Demandes citées:

IF, WB

Spécificité de l'espèce:

Humain

Espèces citées:

Humain

Contrôles positifs:

WB: cellules SH-SY5Y, cellules HeLa, cellules Jurkat

Informations générales

Publications notables

Autrice	Pubmed ID	Journal	Application
Yuqing Xia	30404835	J Cell Sci	WB, IF
Elena Fdez	35721463	iScience	WB, IF
Delowar Hossain	34005155	J Cell Sci	WB, IF

Stockage

Stockage:

Stocker à -20°C. Stable pendant un an après l'expédition.

Tampon de stockage:

PBS avec azoture de sodium à 0,02 % et glycérol à 50 % pH 7,3

L'aliquotage n'est pas nécessaire pour le stockage à -20C

*** Les 20ul contiennent 0,1% de BSA.

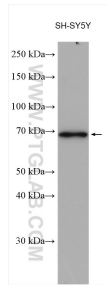
For technical support and original validation data for this product please contact:

T: 1 (888) 4PTGLAB (1-888-478-4522) (toll free in USA), or 1(312) 455-8498 (outside USA)

E: proteintech@ptglab.com
W: ptglab.com

This product is exclusively available under Proteintech Group brand and is not available to purchase from any other manufacturer.

Données de validation sélectionnées



SH-SY5Y cells were subjected to SDS PAGE followed by western blot with 15147-1-AP (CEP68 antibody) at dilution of 1:2000 incubated at room temperature for 1.5 hours.