

À des fins de recherche uniquement

# Anticorps Polyclonal de lapin anti-KCNE1



Numéro de catalogue: 15150-1-AP

2 Publications

## Informations de base

Numéro de catalogue:

15150-1-AP

Taille:

150ul, Concentration: 300 µg/ml by Nanodrop and 133 µg/ml by Bradford method using BSA as the standard;

Hôte:

Lapin

Isotype:

IgG

Immunogen Catalog Number:

AG3495

Numéro d'acquisition GenBank:

BC036452

Identification du gène (NCBI):

3753

Nom complet:

potassium voltage-gated channel, Isk-related family, member 1

MW calculé

15 kDa

MW observés:

18-25 kDa, 28-35 kDa

Méthode de purification:

Purification par affinité contre l'antigène

Dilutions recommandées:

WB 1:500-1:1000

IF 1:20-1:200

## Applications

Applications testées:

IF, WB, ELISA

Demandes citées:

WB

Spécificité de l'espèce:

Humain, rat, souris

Espèces citées:

porc, rat

Contrôles positifs:

WB : tissu cardiaque de souris, tissu testiculaire de souris

IF : tissu cardiaque de souris,

## Informations générales

### Publications notables

Autrice	Pubmed ID	Journal	Application
Po-Cheng Chang	31772612	Cardiovasc Ther	WB
Yankun Lv	25857626	Br J Pharmacol	WB

## Stockage

Stockage:

Stocker à -20°C. Stable pendant un an après l'expédition.

Tampon de stockage:

PBS avec azoture de sodium à 0,02 % et glycérol à 50 % pH 7,3

L'aliquotage n'est pas nécessaire pour le stockage à -20C

\*\*\* Les 20ul contiennent 0,1% de BSA.

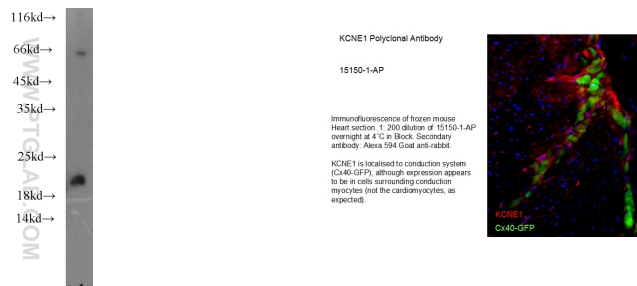
For technical support and original validation data for this product please contact:

T: 1 (888) 4PTGLAB (1-888-478-4522) (toll free in USA), or 1(312) 455-8498 (outside USA)

E: proteintech@ptglab.com  
W: ptglab.com

This product is exclusively available under Proteintech Group brand and is not available to purchase from any other manufacturer.

## Données de validation sélectionnées



mouse heart tissue were subjected to SDS PAGE followed by western blot with 15150-1-AP (KCNE1 antibody) at dilution of 1:500 incubated at room temperature for 1.5 hours.

IF result of anti-KCNE1 (15150-1-AP) in frozen mouse heart section by Dr Nicola Smart.