

À des fins de recherche uniquement

Anticorps Polyclonal de lapin anti-FUCA2



Numéro de catalogue: 15157-1-AP

Informations de base

Numéro de catalogue:
15157-1-AP

Taille:
150ul, Concentration: 133 µg/ml by
Bradford method using BSA as the
standard;

Hôte:
Lapin

Isotype:
IgG

Immunogen Catalog Number:
AG7250

Numéro d'acquisition GenBank:
BC003060

Identification du gène (NCBI):
2519

Nom complet:
fucosidase, alpha-L- 2, plasma

MW calculé
54 kDa

MW observés:
54-60 kDa

Méthode de purification:
Purification par affinité contre
l'antigène

Dilutions recommandées:
WB 1:500-1:1000
IP 0.5-4.0 ug for IP and 1:200-1:1000
for WB
IHC 1:20-1:200

Applications

Applications testées:
IHC, IP, WB, ELISA

Spécificité de l'espèce:
Humain, rat, souris

Remarque-IHC: il est suggéré de démasquer l'antigène avec un tampon de TE buffer pH 9,0; (*) À défaut, le démasquage de l'antigène peut être effectué avec un tampon citrate pH 6,0.

Contrôles positifs:

WB : tissu cardiaque humain, tissu d'estomac de rat, tissu d'estomac de souris

IP : tissu cardiaque de souris,

IHC : tissu hépatique humain, tissu de cirrhose hépatique humaine, tissu placentaire humain

Informations générales

Alpha-L-fucosidase 2 (FUCA2) is a gene that codes for a secreted non-lysosomal enzyme and belongs to the glycosyl hydrolase 29 (GH29) family. The enzyme is responsible for the removal of the alpha-1,6-fucose linked to N-acetylglucosamine residue of glycoproteins. Serum FUCA2 is a potential biomarker used for early detection of esophageal squamous cell carcinoma (ESCC) and hepatocellular carcinoma (HCC). FUCA2 has 2 isoforms with the molecular mass of 20 and 54 kDa (PMID: 34935631). Sometimes higher molecular weight around 60 kDa can also be observed, which may be a modified variant of FUCA2.

Stockage

Stockage:
Stocker à -20°C. Stable pendant un an après l'expédition.

Tampon de stockage:
PBS avec azoture de sodium à 0,02 % et glycérol à 50 % pH 7,3
L'aliquotage n'est pas nécessaire pour le stockage à -20C

*** Les 20ul contiennent 0,1% de BSA.

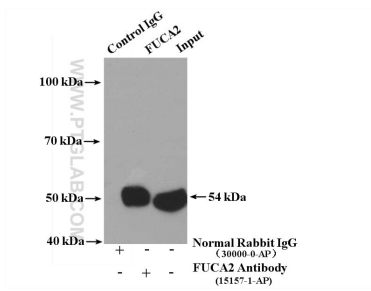
For technical support and original validation data for this product please contact:

T: 1 (888) 4PTGLAB (1-888-478-4522) (toll free in USA), or 1(312) 455-8498 (outside USA)

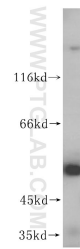
E: proteintech@ptglab.com
W: ptglab.com

This product is exclusively available under Proteintech Group brand and is not available to purchase from any other manufacturer.

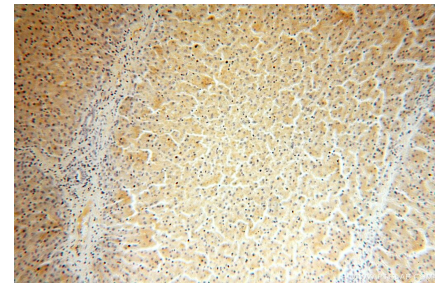
Données de validation sélectionnées



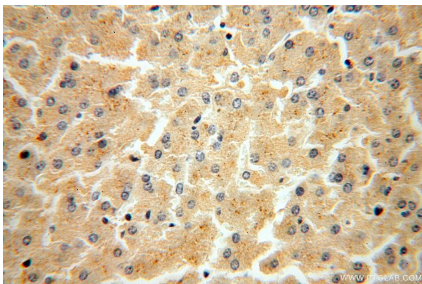
IP result of anti-FUCA2 (IP:15157-1-AP, 4ug; Detection:15157-1-AP 1:300) with mouse heart tissue lysate 4000 ug.



human heart tissue were subjected to SDS PAGE followed by western blot with 15157-1-AP (FUCA2 antibody) at dilution of 1:500 incubated at room temperature for 1.5 hours.



Immunohistochemical analysis of paraffin-embedded human liver using 15157-1-AP (FUCA2 antibody) at dilution of 1:100 (under 10x lens).



Immunohistochemical analysis of paraffin-embedded human liver using 15157-1-AP (FUCA2 antibody) at dilution of 1:100 (under 40x lens).