

À des fins de recherche uniquement

Anticorps Polyclonal de lapin anti-SIGMAR1



Numéro de catalogue: 15168-1-AP

Phare

33 Publications

Informations de base

Numéro de catalogue: 15168-1-AP	Numéro d'acquisition GenBank: BC004899	Méthode de purification: Purification par affinité contre l'antigène
Taille: 150ul, Concentration: 700 µg/ml by Nanodrop;	Identification du gène (NCBI): 10280	Dilutions recommandées: WB 1:1000-1:8000 IHC 1:250-1:1000
Hôte: Lapin	Nom complet: sigma non-opioid intracellular receptor 1	
Isotype: IgG	MW calculé: 25 kDa	
Immunogen Catalog Number: AG7351	MW observés: 27 kDa	

Applications

Applications testées:

IHC, WB, ELISA

Demandes citées:

CoIP, IF, IHC, WB

Spécificité de l'espèce:

Humain, rat, souris

Espèces citées:

Humain, poisson-zèbre, rat, souris

Remarque-IHC: il est suggéré de démasquer l'antigène avec un tampon de TE buffer pH 9,0; (*) À défaut, le démasquage de l'antigène peut être effectué avec un tampon citrate pH 6,0.

Contrôles positifs:

WB : cellules COLO 320, tissu de côlon de rat, tissu de côlon de souris, tissu rénal de souris

IHC : tissu de cancer du foie humain, tissu cérébral de rat

Informations générales

SIGMAR1, also named as OPRS1, SRBP, SIG-1R and AAG8, belongs to the ERG2 family. It is an endoplasmic reticulum chaperone that binds a wide variety of ligands, including neurosteroids, psychostimulants, and dextrobenzomorphans. SIGMAR1 is ubiquitously expressed, and is enriched in motor neurons of the brain and spinal cord. It plays a role in calcium signaling through modulation together with ANK2 of the ITP3R-dependent calcium efflux at the endoplasmic reticulum. SIGMAR1 plays a role in several other cell functions including proliferation, survival and death. SDS-PAGE and Western blot analysis showed that SIGMAR1 has an apparent molecular mass of 28 kDa. SIGMAR1 has 5 isoforms with MW 21-27kDa and 12kDa.

Publications notables

Autrice	Pubmed ID	Journal	Application
Danyang Liu	34582837	Exp Neurol	WB,IF
Ema Onode	36122572	J Reconstr Microsurg	IHC
Zheng Wang	36204848	Neural Regen Res	IHC

Stockage

Stockage:

Stocker à -20°C. Stable pendant un an après l'expédition.

Tampon de stockage:

PBS avec azoture de sodium à 0,02 % et glycérol à 50 % pH 7,3

L'aliquotage n'est pas nécessaire pour le stockage à -20C

*** Les 20ul contiennent 0,1% de BSA.

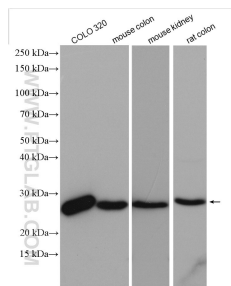
For technical support and original validation data for this product please contact:

T: 1 (888) 4PTGLAB (1-888-478-4522) (toll free in USA), or 1(312) 455-8498 (outside USA)

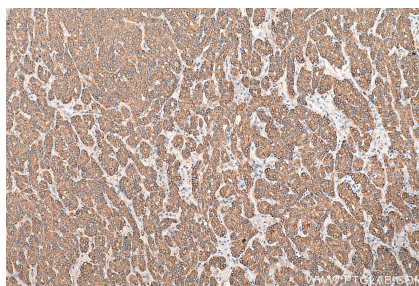
E: proteintech@ptglab.com
W: ptglab.com

This product is exclusively available under Proteintech Group brand and is not available to purchase from any other manufacturer.

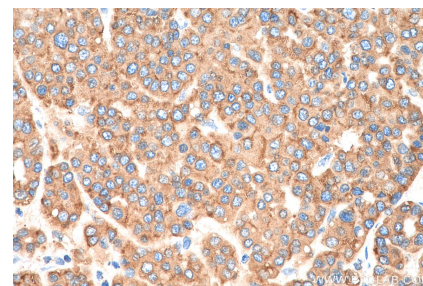
Données de validation sélectionnées



Various lysates were subjected to SDS PAGE followed by western blot with 15168-1-AP (SIGMAR1 antibody) at dilution of 1:4000 incubated at room temperature for 1.5 hours.



Immunohistochemical analysis of paraffin-embedded human liver cancer tissue slide using 15168-1-AP (SIGMAR1 antibody) at dilution of 1:500 (under 10x lens). Heat mediated antigen retrieval with Tris-EDTA buffer (pH 9.0).



Immunohistochemical analysis of paraffin-embedded human liver cancer tissue slide using 15168-1-AP (SIGMAR1 antibody) at dilution of 1:500 (under 40x lens). Heat mediated antigen retrieval with Tris-EDTA buffer (pH 9.0).