

À des fins de recherche uniquement

Anticorps Polyclonal de lapin anti-Retrolinkin



Numéro de catalogue: 15177-1-AP

Informations de base

Numéro de catalogue: 15177-1-AP	Numéro d'acquisition GenBank: BC000568	Méthode de purification: Purification par affinité contre l'antigène
Taille: 150ul , Concentration: 500 µg/ml by Nanodrop;	Identification du gène (NCBI): 66000	Dilutions recommandées: WB 1:500-1:2000
Hôte: Lapin	Nom complet: transmembrane protein 108	
Isotype: IgG	MW calculé 60 kDa	
Immunogen Catalog Number: AG7076	MW observés: 55-60 kDa and 65-70 kDa	

Applications

Applications testées: WB, ELISA	Contrôles positifs: WB : cellules HeLa, cellules Jurkat
Spécificité de l'espèce: Humain	

Informations générales

Retrolinkin, also named as TMEM108, KIAA1690 and RTLN, is a membrane protein which plays an important role in retrograde axonal transport. It's highly enriched in neuronal endosomes, binds directly to BPAG1n4. This gene has two isoforms with calculated MW 60 kDa and 50 kDa. With modification, the MW of these two forms will be migrated to 65-70 kDa and 55-60 kDa.

Stockage

Stockage:
Stocker à -20°C. Stable pendant un an après l'expédition.
Tampon de stockage:
PBS avec azoture de sodium à 0,02 % et glycérol à 50 % pH 7,3
L'aliquotage n'est pas nécessaire pour le stockage à -20C

*** Les 20ul contiennent 0,1% de BSA.

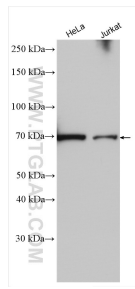
For technical support and original validation data for this product please contact:

T: 1 (888) 4PTGLAB (1-888-478-4522) (toll free in USA), or 1(312) 455-8498 (outside USA)

E: proteintech@ptglab.com
W: ptglab.com

This product is exclusively available under Proteintech Group brand and is not available to purchase from any other manufacturer.

Données de validation sélectionnées



Various lysates were subjected to SDS PAGE followed by western blot with 15177-1-AP (Retrolinkin antibody) at dilution of 1:1000 incubated at room temperature for 1.5 hours.