

À des fins de recherche uniquement

Anticorps Polyclonal de lapin anti-NLRP2



Numéro de catalogue: 15182-1-AP

Phare

7 Publications

Informations de base

Numéro de catalogue:

15182-1-AP

Taille:

150ul, Concentration: 350 µg/ml by Nanodrop and 207 µg/ml by Bradford method using BSA as the standard;

Hôte:

Lapin

Isotype:

IgG

Immunogen Catalog Number:

AG7167

Numéro d'acquisition GenBank:

BC001039

Identification du gène (NCBI):

55655

Nom complet:

NLR family, pyrin domain containing 2

MW calculé

121 kDa

MW observés:

105-110 kDa

Méthode de purification:

Purification par affinité contre l'antigène

Dilutions recommandées:

WB 1:500-1:1000

IP 0.5-4.0 ug for IP and 1:500-1:1000 for WB

IHC 1:20-1:200

Applications

Applications testées:

IHC, IP, WB, ELISA

Demandes citées:

IHC, WB

Spécificité de l'espèce:

Humain

Espèces citées:

Humain, souris

Remarque-IHC: il est suggéré de démasquer l'antigène avec un tampon de TE buffer pH 9,0; (*) A défaut, le démasquage de l'antigène peut être effectué avec un tampon citrate pH 6,0.

Contrôles positifs:

WB : cellules A549, tissu pulmonaire humain

IP : cellules A549,

IHC : tissu placentaire humain,

Informations générales

Publications notables

Autrice	Pubmed ID	Journal	Application
Yanqing Yang	30183071	Eur J Immunol	WB
Shuxuan Huang	33714750	J Neuroimmunol	WB
Mengjun Zhang	34906628	Mol Cell Endocrinol	IHC

Stockage

Stockage:

Stocker à -20°C. Stable pendant un an après l'expédition.

Tampon de stockage:

PBS avec azoture de sodium à 0,02 % et glycérol à 50 % pH 7,3

L'aliquotage n'est pas nécessaire pour le stockage à -20C

*** Les 20ul contiennent 0,1% de BSA.

For technical support and original validation data for this product please contact:

T: 1 (888) 4PTGLAB (1-888-478-4522) (toll free in USA), or 1(312) 455-8498 (outside USA)

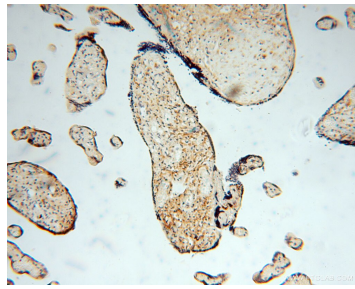
E: proteintech@ptglab.com
W: ptglab.com

This product is exclusively available under Proteintech Group brand and is not available to purchase from any other manufacturer.

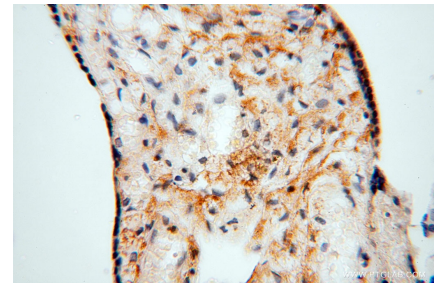
Données de validation sélectionnées



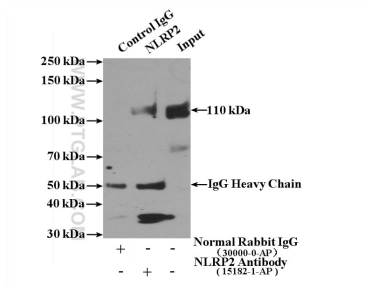
A549 cells were subjected to SDS PAGE followed by western blot with 15182-1-AP (NLRP2 antibody) at dilution of 1:500 incubated at room temperature for 1.5 hours.



Immunohistochemical analysis of paraffin-embedded human placenta using 15182-1-AP (NLRP2 antibody) at dilution of 1:50 (under 10x lens).



Immunohistochemical analysis of paraffin-embedded human placenta using 15182-1-AP (NLRP2 antibody) at dilution of 1:50 (under 40x lens).



IP Result of anti-NLRP2 (IP:15182-1-AP, 4ug;
Detection:15182-1-AP 1:500) with A549 cells lysate
400ug.