

À des fins de recherche uniquement

Anticorps Polyclonal de lapin anti-RBPMS



Numéro de catalogue: 15187-1-AP

13 Publications

Informations de base

Numéro de catalogue:

15187-1-AP

Taille:

150ul, Concentration: 600 µg/ml by Nanodrop;

Hôte:

Lapin

Isotype:

IgG

Immunogen Catalog Number:

AG7256

Numéro d'acquisition GenBank:

BC003608

Identification du gène (NCBI):

11030

Nom complet:

RNA binding protein with multiple splicing

MW calculé

22 kDa

MW observés:

28-30 kDa

Méthode de purification:

Purification par affinité contre l'antigène

Dilutions recommandées:

WB 1:500-1:2000

IP 0.5-4.0 ug for IP and 1:200-1:1000 for WB

IHC 1:20-1:200

IF 1:50-1:500

Applications

Applications testées:

FC, IF, IHC, IP, WB, ELISA

Demandes citées:

IF, IHC, WB

Spécificité de l'espèce:

Humain, rat, souris

Espèces citées:

Humain, rat, souris

Contrôles positifs:

WB : tissu cardiaque de souris, tissu hépatique de souris, tissu rénal de souris

IP : tissu cardiaque de souris,

IHC : tissu de tumeur ovarienne humaine,

IF : cellules HepG2,

Remarque-IHC: il est suggéré de démasquer l'antigène avec un tampon de TE buffer pH 9,0; (*) À défaut, le démasquage de l'antigène peut être effectué avec un tampon citrate pH 6,0.

Informations générales

RBPMS is a member of the RNA recognition motif family of RNA-binding proteins. It has a single, putative RNA recognition motif in its N-terminus.

Publications notables

Autrice	Pubmed ID	Journal	Application
Zong-Yi Zhan	36204863	Neural Regen Res	IHC
Pin Lyu	34788628	Cell Rep	IF
Minzhen Li	36423381	Biochem Biophys Res Commun	WB

Stockage

Stockage:

Stocker à -20°C. Stable pendant un an après l'expédition.

Tampon de stockage:

PBS avec azoture de sodium à 0,02 % et glycérol à 50 % pH 7,3

L'aliquotage n'est pas nécessaire pour le stockage à -20C

*** Les 20ul contiennent 0,1% de BSA.

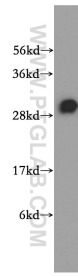
For technical support and original validation data for this product please contact:

T: 1 (888) 4PTGLAB (1-888-478-4522) (toll free in USA), or 1(312) 455-8498 (outside USA)

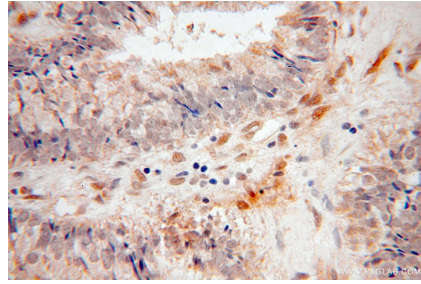
E: proteintech@ptglab.com
W: ptglab.com

This product is exclusively available under Proteintech Group brand and is not available to purchase from any other manufacturer.

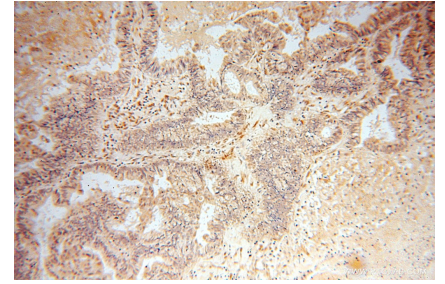
Données de validation sélectionnées



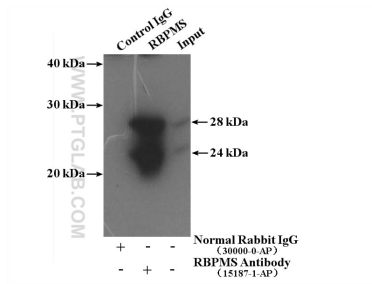
mouse heart tissue were subjected to SDS PAGE followed by western blot with 15187-1-AP (RBPMS antibody) at dilution of 1:400 incubated at room temperature for 1.5 hours.



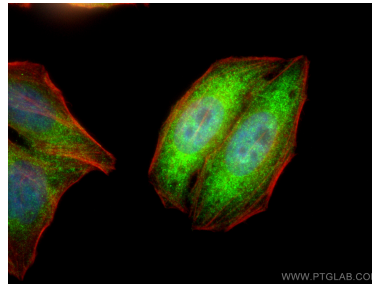
Immunohistochemical analysis of paraffin-embedded human ovary tumor using 15187-1-AP (RBPMS antibody) at dilution of 1:50 (under 40x lens).



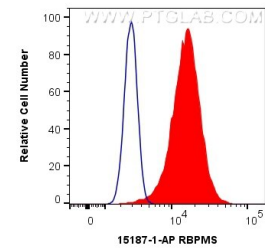
Immunohistochemical analysis of paraffin-embedded human ovary tumor using 15187-1-AP (RBPMS antibody) at dilution of 1:50 (under 10x lens).



IP Result of anti-RBPMS (IP:15187-1-AP, 4ug; Detection:15187-1-AP 1:400) with mouse heart tissue lysate 4000ug.



Immunofluorescent analysis of (4% PFA) fixed HepG2 cells using RBPMS antibody (15187-1-AP) at dilution of 1:200 and CoraLite@488-Conjugated AffiniPure Goat Anti-Rabbit IgG(H+L), CL594-phalloidin (red).



1X10⁶ HeLa cells were intracellularly stained with 0.4 ug Anti-Human RBPMS (15187-1-AP) (red), or 0.4 ug Isotype Control. Cells were fixed with 4% PFA and permeabilized with Flow Cytometry Perm Buffer (PF00011-C).