

À des fins de recherche uniquement

# Anticorps Polyclonal de lapin anti-GFPT2



Numéro de catalogue: 15189-1-AP

1 Publications

## Informations de base

Numéro de catalogue:

15189-1-AP

Taille:

150ul, Concentration: 400 µg/ml by Nanodrop and 233 µg/ml by Bradford method using BSA as the standard;

Hôte:

Lapin

Isotype:

IgG

Immunogen Catalog Number:

AG7275

Numéro d'acquisition GenBank:

BC000012

Identification du gène (NCBI):

9945

Nom complet:

glutamine-fructose-6-phosphate transaminase 2

MW calculé

77 kDa

MW observés:

75-77 kDa

Méthode de purification:

Purification par affinité contre l'antigène

Dilutions recommandées:

WB 1:200-1:500

IP 0.5-4.0 ug for IP and 1:200-1:1000 for WB

## Applications

Applications testées:

IP, WB, ELISA

Demandes citées:

WB

Spécificité de l'espèce:

Humain

Espèces citées:

Humain

Contrôles positifs:

WB : cellules HT1080,

IP : cellules HT-1080,

## Informations générales

### Publications notables

Autrice	Pubmed ID	Journal	Application
Yuan-Li Ai	37460805	Cell Res	WB

## Stockage

Stockage:

Stocker à -20°C. Stable pendant un an après l'expédition.

Tampon de stockage:

PBS avec azoture de sodium à 0,02 % et glycérol à 50 % pH 7,3

L'aliquotage n'est pas nécessaire pour le stockage à -20C

\*\*\* Les 20ul contiennent 0,1% de BSA.

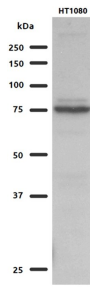
For technical support and original validation data for this product please contact:

T: 1 (888) 4PTGLAB (1-888-478-4522) (toll free in USA), or 1(312) 455-8498 (outside USA)

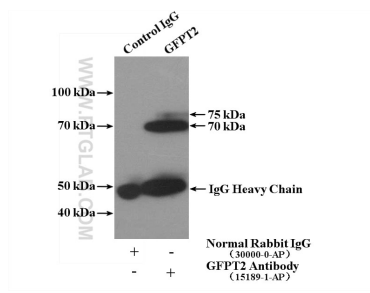
E: proteintech@ptglab.com  
W: ptglab.com

This product is exclusively available under Proteintech Group brand and is not available to purchase from any other manufacturer.

## Données de validation sélectionnées



WB result of GFPT2 antibody (15189-1-AP) with HT1080 cells.



IP Result of anti-GFPT2 (IP:15189-1-AP, 4ug; Detection:15189-1-AP 1:300) with HT-1080 cells lysate 2400ug.