

À des fins de recherche uniquement

Anticorps Polyclonal de lapin anti-MRPL37



Numéro de catalogue: 15190-1-AP

9 Publications

Informations de base

| | | |
|---|---|---|
| Numéro de catalogue: 15190-1-AP | Numéro d'acquisition GenBank: BC000041 | Méthode de purification: Purification par affinité contre l'antigène |
| Taille: 150ul, Concentration: 373 µg/ml by Nanodrop; | Identification du gène (NCBI): 51253 | Dilutions recommandées: WB 1:500-1:1000 IHC 1:50-1:500 |
| Hôte: Lapin | Nom complet: mitochondrial ribosomal protein L37 | |
| Isotype: IgG | MW calculé 48 kDa | |
| Immunogen Catalog Number: AG7276 | MW observés: 48 kDa | |

Applications

Applications testées:
IHC, WB, ELISA

Demandes citées:
WB

Spécificité de l'espèce:
Humain, rat, souris

Espèces citées:
Humain, souris

Remarque-IHC: il est suggéré de démasquer l'antigène avec un tampon de TE buffer pH 9,0; (*) À défaut, le démasquage de l'antigène peut être effectué avec un tampon citrate pH 6,0.

Contrôles positifs:

WB : tissu hépatique de souris, tissu cardiaque humain, tissu ovarien de souris, tissu utérin de souris

IHC : tissu de lymphome humain,

Informations générales

Publications notables

| Autrice | Pubmed ID | Journal | Application |
|-----------------------|-----------|---------------|-------------|
| Christopher B Jackson | 30358850 | Hum Mol Genet | WB |
| Nicola Ferreira | 31721250 | EMBO J | WB |
| Tara R Richman | 34096683 | Aging Cell | WB |

Stockage

Stockage:

Stocker à -20°C. Stable pendant un an après l'expédition.

Tampon de stockage:

PBS avec azoture de sodium à 0,02 % et glycérol à 50 % pH 7,3

L'aliquotage n'est pas nécessaire pour le stockage à -20C

*** Les 20ul contiennent 0,1% de BSA.

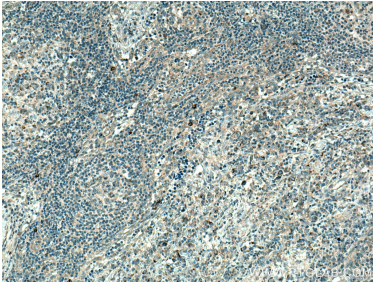
For technical support and original validation data for this product please contact:

T: 1 (888) 4PTGLAB (1-888-478-4522) (toll free in USA), or 1(312) 455-8498 (outside USA)

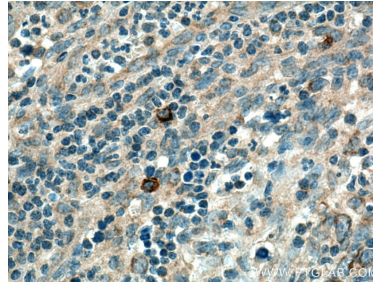
E: proteintech@ptglab.com
W: ptglab.com

This product is exclusively available under Proteintech Group brand and is not available to purchase from any other manufacturer.

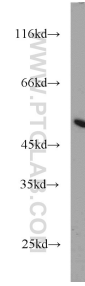
Données de validation sélectionnées



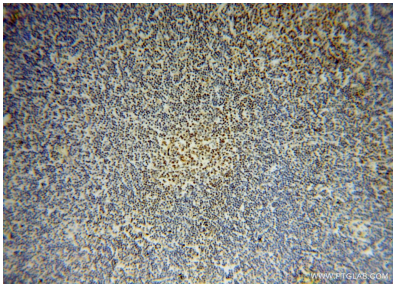
Immunohistochemical analysis of paraffin-embedded human lymphoma tissue slide using 15190-1-AP (MRPL37 antibody) at dilution of 1:200 (under 10x lens). Heat mediated antigen retrieval with Tris-EDTA buffer (pH 9.0).



Immunohistochemical analysis of paraffin-embedded human lymphoma tissue slide using 15190-1-AP (MRPL37 antibody) at dilution of 1:200 (under 40x lens). Heat mediated antigen retrieval with Tris-EDTA buffer (pH 9.0).



mouse liver tissue were subjected to SDS PAGE followed by western blot with 15190-1-AP (MRPL37 antibody) at dilution of 1:1000 incubated at room temperature for 1.5 hours.



Immunohistochemical analysis of paraffin-embedded human lymphoma using 15190-1-AP (MRPL37 antibody) at dilution of 1:50 (under 10x lens).