

À des fins de recherche uniquement

Anticorps Polyclonal de lapin anti-MED10



Numéro de catalogue: 15196-1-AP

1 Publications

Informations de base

Numéro de catalogue:
15196-1-AP

Taille:
150µl, Concentration: 900 µg/ml by Nanodrop and 433 µg/ml by Bradford method using BSA as the standard;

Hôte:
Lapin

Isotype:
IgG

Immunogen Catalog Number:
AG7336

Numéro d'acquisition GenBank:
BC003353

Identification du gène (NCBI):
84246

Nom complet:
mediator complex subunit 10

MW calculé
16 kDa

MW observés:
16 kDa

Méthode de purification:
Purification par affinité contre l'antigène

Dilutions recommandées:
WB 1:200-1:1000

Applications

Applications testées:
WB, ELISA

Demandes citées:
WB

Spécificité de l'espèce:
Humain, rat, souris

Espèces citées:
Humain

Contrôles positifs:

WB : cellules COLO 320,

Informations générales

MED10, also named as L6, TRG17, or TRG20, is a 135 amino acid protein, which belongs to the Mediator complex subunit 10 family. MED10 localizes in the nucleus and as a component of the Mediator complex, a coactivator is involved in the regulated transcription of nearly all RNA polymerase II-dependent genes. Multiprotein mediator complex acting as a coactivator is required for activation of RNA polymerase II transcription by DNA bound transcription factors.

Publications notables

Autrice	Pubmed ID	Journal	Application
Vijayalingam S S	23302885	J Virol	WB

Stockage

Stockage:
Stocker à -20°C. Stable pendant un an après l'expédition.

Tampon de stockage:
PBS avec azoture de sodium à 0,02 % et glycérol à 50 % pH 7,3
L'aliquotage n'est pas nécessaire pour le stockage à -20C

*** Les 20ul contiennent 0,1% de BSA.

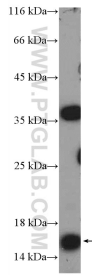
For technical support and original validation data for this product please contact:

T: 1 (888) 4PTGLAB (1-888-478-4522) (toll free in USA), or 1(312) 455-8498 (outside USA)

E: proteintech@ptglab.com
W: ptglab.com

This product is exclusively available under Proteintech Group brand and is not available to purchase from any other manufacturer.

Données de validation sélectionnées



COLO 320 cells were subjected to SDS PAGE followed by western blot with 15196-1-AP (MED10 Antibody) at dilution of 1:300 incubated at room temperature for 1.5 hours.