

À des fins de recherche uniquement

Anticorps Polyclonal de lapin anti-RPS3



Numéro de catalogue: 15198-1-AP

1 Publications

Informations de base

Numéro de catalogue:

15198-1-AP

Taille:

150ul, Concentration: 200 µg/ml by Nanodrop and 133 µg/ml by Bradford method using BSA as the standard;

Hôte:

Lapin

Isotype:

IgG

Immunogen Catalog Number:

AG7346

Numéro d'acquisition GenBank:

BC003137

Identification du gène (NCBI):

6188

Nom complet:

ribosomal protein S3

MW calculé

27 kDa

MW observés:

33 kDa

Méthode de purification:

Purification par affinité contre l'antigène

Dilutions recommandées:

WB 1:500-1:2000

IP 0.5-4.0 ug for IP and 1:500-1:2000 for WB

IHC 1:20-1:200

Applications

Applications testées:

IHC, IP, WB, ELISA

Demandes citées:

WB

Spécificité de l'espèce:

Humain, rat, souris

Espèces citées:

levure

Remarque-IHC: il est suggéré de démasquer l'antigène avec un tampon de TE buffer pH 9,0; (*) A défaut, 'le démasquage de l'antigène peut être 'effectué avec un tampon citrate pH 6,0.

Contrôles positifs:

WB : tissu cérébral de souris, cellules COLO 320, cellules HeLa, cellules NIH/3T3, tissu cérébral de rat, tissu de côlon de souris

IP : tissu cérébral de souris,

IHC : tissu de tumeur ovarienne humain, tissu de cancer du côlon humain

Informations générales

The ribosomal protein S3 is a subunit of 40S ribosomal protein, and has two distinct function. RPS3 acts as a ribosome protein that contributes to the domain of the ribosome where translation is initiated, and involves in repair of UV damage as an endonuclease. Besides binding RNA within the 40S ribosomal subunit, RPS3 participates in transcription, and apoptosis.

Publications notables

Autrice	Pubmed ID	Journal	Application
Faza Marius B MB	22956913	PLoS Genet	WB

Stockage

Stockage:

Stocker à -20°C. Stable pendant un an après l'expédition.

Tampon de stockage:

PBS avec azoture de sodium à 0,02 % et glycérol à 50 % pH 7,3

L'aliquotage n'est pas nécessaire pour le stockage à -20C

*** Les 20ul contiennent 0,1% de BSA.

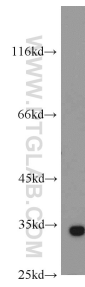
For technical support and original validation data for this product please contact:

T: 1 (888) 4PTGLAB (1-888-478-4522) (toll free in USA), or 1(312) 455-8498 (outside USA)

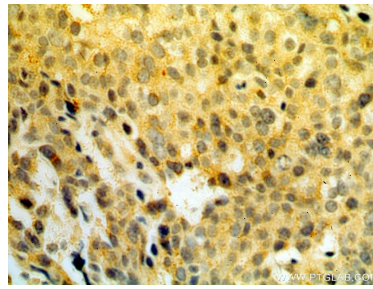
E: proteintech@ptglab.com
W: ptglab.com

This product is exclusively available under Proteintech Group brand and is not available to purchase from any other manufacturer.

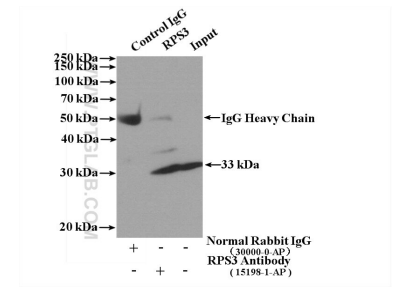
Données de validation sélectionnées



mouse brain tissue were subjected to SDS PAGE followed by western blot with 15198-1-AP (RPS3 antibody) at dilution of 1:1000 incubated at room temperature for 1.5 hours.



Immunohistochemical analysis of paraffin-embedded human ovary tumor using 15198-1-AP (RPS3 antibody) at dilution of 1:50 (under 40x lens).



IP Result of anti-RPS3 (IP:15198-1-AP, 4ug; Detection:15198-1-AP 1:1000) with mouse brain tissue lysate 4000ug.