

À des fins de recherche uniquement

Anticorps Polyclonal de lapin anti-B4GALT4



Numéro de catalogue: 15200-1-AP

Informations de base

Numéro de catalogue: 15200-1-AP	Numéro d'acquisition GenBank: BC004523	Méthode de purification: Purification par affinité contre l'antigène
Taille: 150ul , Concentration: 400 µg/ml by Nanodrop and 227 µg/ml by Bradford method using BSA as the standard;	Identification du gène (NCBI): 8702	Dilutions recommandées: WB 1:1000-1:4000 IHC 1:50-1:500
Hôte: Lapin	Nom complet: UDP-Gal:betaGlcNAc beta 1,4-galactosyltransferase, polypeptide 4	
Isotype: IgG	MW calculé: 40 kDa	
Immunogen Catalog Number: AG7348	MW observés: 42 kDa	

Applications

Applications testées:

IHC, WB, ELISA

Spécificité de l'espèce:

Humain, rat, souris

Remarque-IHC: il est suggéré de démasquer l'antigène avec un tampon de TE buffer pH 9,0; (*) À défaut, le démasquage de l'antigène peut être effectué avec un tampon citrate pH 6,0.

Contrôles positifs:

WB : cellules Caco-2, cellules HaCaT, cellules HepG2, cellules PC-3, tissu de muscle squelettique de souris

IHC : tissu rénal humain,

Informations générales

Stockage

Stockage:

Stocker à -20°C. Stable pendant un an après l'expédition.

Tampon de stockage:

PBS avec azoture de sodium à 0,02 % et glycérol à 50 % pH 7,3

L'aliquotage n'est pas nécessaire pour le stockage à -20C

*** Les 20ul contiennent 0,1% de BSA.

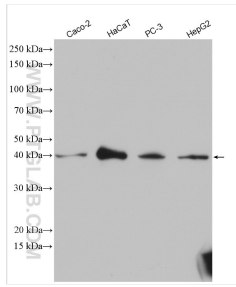
For technical support and original validation data for this product please contact:

T: 1 (888) 4PTGLAB (1-888-478-4522) (toll free in USA), or 1(312) 455-8498 (outside USA)

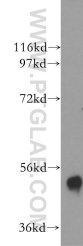
E: proteintech@ptglab.com
W: ptglab.com

This product is exclusively available under Proteintech Group brand and is not available to purchase from any other manufacturer.

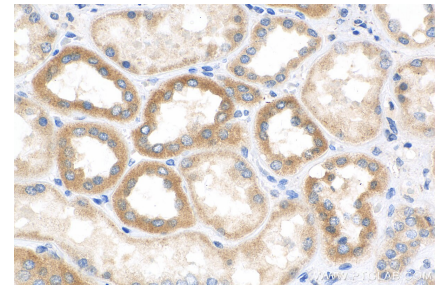
Données de validation sélectionnées



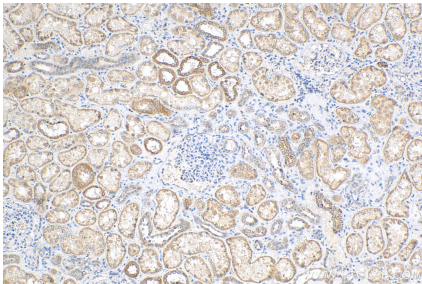
Various lysates were subjected to SDS PAGE followed by western blot with 15200-1-AP (B4GALT4 antibody) at dilution of 1:2000 incubated at room temperature for 1.5 hours.



mouse skeletal muscle tissue were subjected to SDS PAGE followed by western blot with 15200-1-AP (B4GALT4 antibody) at dilution of 1:500 incubated at room temperature for 1.5 hours.



Immunohistochemical analysis of paraffin-embedded human kidney tissue slide using 15200-1-AP (B4GALT4 antibody) at dilution of 1:200 (under 40x lens). Heat mediated antigen retrieval with Tris-EDTA buffer (pH 9.0).



Immunohistochemical analysis of paraffin-embedded human kidney tissue slide using 15200-1-AP (B4GALT4 antibody) at dilution of 1:200 (under 10x lens). Heat mediated antigen retrieval with Tris-EDTA buffer (pH 9.0).