

À des fins de recherche uniquement

# Anticorps Polyclonal de lapin anti-TFCP2



Numéro de catalogue: 15203-1-AP

Phare

7 Publications

## Informations de base

Numéro de catalogue:

15203-1-AP

Taille:

150ul, Concentration: 300 µg/ml by Nanodrop and 267 µg/ml by Bradford method using BSA as the standard;

Hôte:

Lapin

Isotype:

IgG

Immunogen Catalog Number:

AG7353

Numéro d'acquisition GenBank:

BC003634

Identification du gène (NCBI):

7024

Nom complet:

transcription factor CP2

MW calculé

57 kDa

MW observés:

66 kDa

Méthode de purification:

Purification par affinité contre l'antigène

Dilutions recommandées:

WB 1:500-1:1000

IP 0.5-4.0 ug for IP and 1:250-1:1000 for WB

## Applications

Applications testées:

IP, WB, ELISA

Demandes citées:

IF, IHC, IP, WB

Spécificité de l'espèce:

Humain, rat, souris

Espèces citées:

Humain, souris

Contrôles positifs:

WB : tissu splénique de souris, cellules K-562, tissu cérébral de rat, tissu rénal de souris, tissu splénique de rat

IP : tissu splénique de souris,

## Informations générales

TFCP2, also named as SAA3 enhancer factor and transcription factor LSF, is a 502 amino acid protein, which belongs to the grh/CP2 family. TFCP2 is expressed in brain, ovary, kidney, thymus, spleen, liver, adrenal, heart and lung. TFCP2 binds a variety of cellular and viral promoters including fibrinogen, alpha-globin, SV40 and HIV-1 promoters. The calculated molecular weight of TFCP2 is 57 kDa. Similar levels of TFCP2 migrating at 64-66 kDa were evident in all three samples. (PMID: 7828600)

## Publications notables

Autrice	Pubmed ID	Journal	Application
Dexiang Zhang	34804919	Front Oncol	WB,IHC
Hongkun Cai	35193647	J Exp Clin Cancer Res	WB,IF
Jiawei Zhou	28182010	Cell Death Dis	WB

## Stockage

Stockage:

Stocker à -20°C. Stable pendant un an après l'expédition.

Tampon de stockage:

PBS avec azoture de sodium à 0,02 % et glycérol à 50 % pH 7,3

L'aliquotage n'est pas nécessaire pour le stockage à -20C

\*\*\* Les 20ul contiennent 0,1% de BSA.

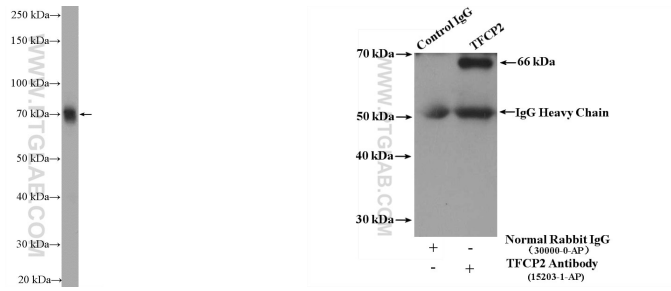
For technical support and original validation data for this product please contact:

T: 1 (888) 4PTGLAB (1-888-478-4522) (toll free in USA), or 1(312) 455-8498 (outside USA)

E: proteintech@ptglab.com  
W: ptglab.com

This product is exclusively available under Proteintech Group brand and is not available to purchase from any other manufacturer.

## Données de validation sélectionnées



mouse spleen tissue were subjected to SDS PAGE followed by western blot with 15203-1-AP (TFCP2 antibody) at dilution of 1:600 incubated at room temperature for 1.5 hours.

IP result of anti-TFCP2 (IP:15203-1-AP, 4ug; Detection:15203-1-AP 1:500) with mouse spleen tissue lysate 4000 ug.