

À des fins de recherche uniquement

Anticorps Polyclonal de lapin anti-RPAIN



Numéro de catalogue: 15220-1-AP

Informations de base

Numéro de catalogue:
15220-1-AP

Taille:
150ul, Concentration: 300 µg/ml by Nanodrop and 200 µg/ml by Bradford method using BSA as the standard;

Hôte:
Lapin

Isotype:
IgG

Immunogen Catalog Number:
AG7392

Numéro d'acquisition GenBank:
BC004451

Identification du gène (NCBI):
84268

Nom complet:
RPA interacting protein

MW calculé
25 kDa

MW observés:
30-45 kDa

Méthode de purification:
Purification par affinité contre l'antigène

Dilutions recommandées:
WB 1:200-1:1000
IP 0.5-4.0 ug for IP and 1:200-1:1000 for WB
IHC 1:20-1:200

Applications

Applications testées:
IHC, IP, WB, ELISA

Spécificité de l'espèce:
Humain, souris

Remarque-IHC: il est suggéré de démasquer l'antigène avec un tampon de TE buffer pH 9.0; (*) À défaut, le démasquage de l'antigène peut être effectué avec un tampon citrate pH 6.0.

Contrôles positifs:

WB : cellules A375, cellules A2780, tissu ovarien de souris

IP : cellules A375,

IHC : tissu de tumeur ovarienne humain,

Informations générales

PAIN, also named as RIP, mediates the import of RPA complex into the nucleus, possibly via some interaction with importin beta. RPAIN has many isoforms with MW 25-27 kDa, 12 kDa and 16-19 kDa. The publication with PMID: 16135809 reported the MW 30 and 45 kDa.

Stockage

Stockage:

Stocker à -20°C. Stable pendant un an après l'expédition.

Tampon de stockage:

PBS avec azoture de sodium à 0,02 % et glycérol à 50 % pH 7,3

L'aliquotage n'est pas nécessaire pour le stockage à -20C

*** Les 20ul contiennent 0,1% de BSA.

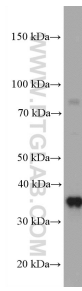
For technical support and original validation data for this product please contact:

T: 1 (888) 4PTGLAB (1-888-478-4522) (toll free in USA), or 1(312) 455-8498 (outside USA)

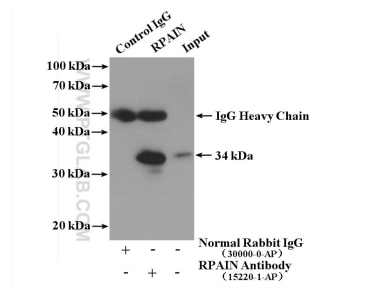
E: proteintech@ptglab.com
W: ptglab.com

This product is exclusively available under Proteintech Group brand and is not available to purchase from any other manufacturer.

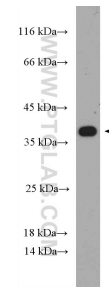
Données de validation sélectionnées



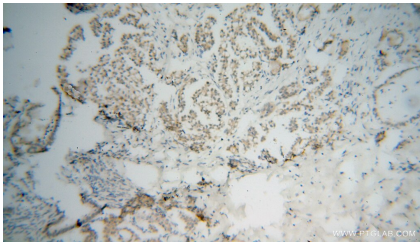
A2780 cells were subjected to SDS PAGE followed by western blot with 15220-1-AP (RPAIN antibody) at dilution of 1:300 incubated at room temperature for 1.5 hours.



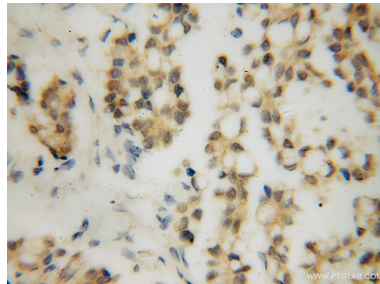
IP result of anti-RPAIN (IP:15220-1-AP, 4ug; Detection:15220-1-AP 1:300) with A375 cells lysate 2200 ug.



A375 cells were subjected to SDS PAGE followed by western blot with 15220-1-AP (RPAIN Antibody) at dilution of 1:300 incubated at room temperature for 1.5 hours.



Immunohistochemical analysis of paraffin-embedded human ovary tumor using 15220-1-AP (RPAIN antibody) at dilution of 1:50 (under 10x lens).



Immunohistochemical analysis of paraffin-embedded human ovary tumor using 15220-1-AP (RPAIN antibody) at dilution of 1:50 (under 40x lens).