

À des fins de recherche uniquement

Anticorps Polyclonal de lapin anti-NT5C2



Numéro de catalogue: 15223-1-AP

Phare

1 Publications

Informations de base

Numéro de catalogue:

15223-1-AP

Taille:

150ul, Concentration: 350 µg/ml by Nanodrop;

Hôte:

Lapin

Isotype:

IgG

Immunogen Catalog Number:

AG7438

Numéro d'acquisition GenBank:

BC001595

Identification du gène (NCBI):

22978

Nom complet:

5'-nucleotidase, cytosolic II

MW calculé

65 kDa

MW observés:

60-65 kDa

Méthode de purification:

Purification par affinité contre l'antigène

Dilutions recommandées:

WB 1:1000-1:4000

IF 1:200-1:800

Applications

Applications testées:

IF, WB, ELISA

Demandes citées:

WB

Spécificité de l'espèce:

Humain, rat, souris

Espèces citées:

Humain

Contrôles positifs:

WB : cellules HepG2, cellules A549, cellules NCI-H1299, cellules NCL-H1299, cellules NIH/3T3, tissu hépatique de rat, tissu hépatique de souris, tissu placentaire humain

IF : cellules HepG2,

Informations générales

Publications notables

Autrice	Pubmed ID	Journal	Application
Xing-Cheng Zhao	29996846	BMC Med Genomics	WB

Stockage

Stockage:

Stocker à -20°C. Stable pendant un an après l'expédition.

Tampon de stockage:

PBS avec azoture de sodium à 0,02 % et glycérol à 50 % pH 7,3

L'aliquotage n'est pas nécessaire pour le stockage à -20C

*** Les 20ul contiennent 0,1% de BSA.

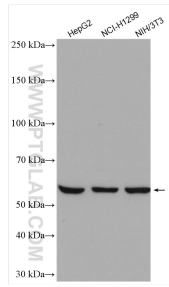
For technical support and original validation data for this product please contact:

T: 1 (888) 4PTGLAB (1-888-478-4522) (toll free in USA), or 1(312) 455-8498 (outside USA)

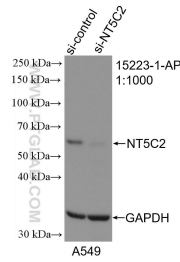
E: proteintech@ptglab.com
W: ptglab.com

This product is exclusively available under Proteintech Group brand and is not available to purchase from any other manufacturer.

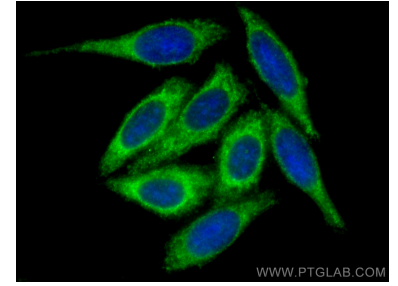
Données de validation sélectionnées



Various lysates were subjected to SDS PAGE followed by western blot with 15223-1-AP (NT5C2 antibody) at dilution of 1:2000 incubated at room temperature for 1.5 hours.



WB result of NT5C2 antibody (15223-1-AP; 1:1000; incubated at room temperature for 1.5 hours) with sh-Control and sh-NT5C2 transfected A549 cells.



Immunofluorescent analysis of (-20°C Methanol) fixed HepG2 cells using NT5C2 antibody (15223-1-AP) at dilution of 1:400 and CoraLite@488-Conjugated AffiniPure Goat Anti-Rabbit IgG(H+L).