

À des fins de recherche uniquement

Anticorps Polyclonal de lapin anti-LOXL2



Numéro de catalogue: 15232-1-AP

1 Publications

Informations de base

Numéro de catalogue: 15232-1-AP	Numéro d'acquisition GenBank: BC000594	Méthode de purification: Purification par affinité contre l'antigène
Taille: 150ul , Concentration: 450 µg/ml by Nanodrop;	Identification du gène (NCBI): 4017	Dilutions recommandées: WB 1:500-1:3000 IHC 1:50-1:500
Hôte: Lapin	Nom complet: lysyl oxidase-like 2	
Isotype: IgG	MW calculé: 774 aa, 87 kDa	
Immunogen Catalog Number: AG7083	MW observés: 68 kDa. 100 kDa	

Applications

Applications testées: IHC, WB, ELISA	Contrôles positifs: WB : cellules A431, cellules HeLa, cellules MDA-MB-453s IHC : tissu de cancer du sein humain,
Demandes citées: WB	
Spécificité de l'espèce: Humain	
Espèces citées: Humain	

Remarque-IHC: il est suggéré de démasquer l'antigène avec un tampon de TE buffer pH 9,0; (*) À défaut, le démasquage de l'antigène peut être effectué avec un tampon citrate pH 6,0.

Informations générales

LOXL2, also named as WS9-14, belongs to an amine oxidase family whose members have been implicated in crosslink formation in stromal collagens and elastin, cell motility, and tumor development and progression. LOXL2 activity might be a crucial modulator of Snail, providing an additional control mechanism of EMT and tumor progression. Increased LOXL2 expression in colon and esophageal cancer may contribute to tumor progression.

Publications notables

Autrice	Pubmed ID	Journal	Application
Xiaomin Ding	37056396	J Cancer	WB

Stockage

Stockage:
Stocker à -20°C. Stable pendant un an après l'expédition.
Tampon de stockage:
PBS avec azoture de sodium à 0,02 % et glycérol à 50 % pH 7,3
L'aliquotage n'est pas nécessaire pour le stockage à -20C

*** Les 20ul contiennent 0,1% de BSA.

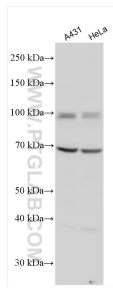
For technical support and original validation data for this product please contact:

T: 1 (888) 4PTGLAB (1-888-478-4522) (toll free in USA), or 1(312) 455-8498 (outside USA)

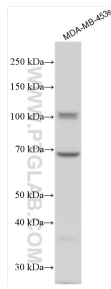
E: proteintech@ptglab.com
W: ptglab.com

This product is exclusively available under Proteintech Group brand and is not available to purchase from any other manufacturer.

Données de validation sélectionnées



Various lysates were subjected to SDS PAGE followed by western blot with 15232-1-AP (LOXL2 antibody) at dilution of 1:1500 incubated at room temperature for 1.5 hours.



Various lysates were subjected to SDS PAGE followed by western blot with 15232-1-AP (LOXL2 antibody) at dilution of 1:1500 incubated at room temperature for 1.5 hours.

Immunohistochemical analysis of paraffin-embedded human breast cancer tissue slide using 15232-1-AP (LOXL2 antibody) at dilution of 1:200 (under 10x lens. Heat mediated antigen retrieval with Tris-EDTA buffer (pH 9.0).

Immunohistochemical analysis of paraffin-embedded human breast cancer tissue slide using 15232-1-AP (LOXL2 antibody) at dilution of 1:200 (under 40x lens. Heat mediated antigen retrieval with Tris-EDTA buffer (pH 9.0).