

À des fins de recherche uniquement

Anticorps Polyclonal de lapin anti-MRPL34



Numéro de catalogue: 15233-1-AP

Informations de base

Numéro de catalogue: 15233-1-AP	Numéro d'acquisition GenBank: BC000071	Méthode de purification: Purification par affinité contre l'antigène
Taille: 150ul, Concentration: 260 µg/ml by Nanodrop and 147 µg/ml by Bradford method using BSA as the standard;	Identification du gène (NCBI): 64981	Dilutions recommandées: WB 1:1000-1:4000 IHC 1:20-1:200 IF 1:20-1:200
Hôte: Lapin	Nom complet: mitochondrial ribosomal protein L34	
Isotype: IgG	MW calculé: 10 kDa	
Immunogen Catalog Number: AG7173	MW observés: 10 kDa	

Applications

Applications testées:

IF, IHC, WB, ELISA

Spécificité de l'espèce:

Humain, rat, souris

Remarque-IHC: il est suggéré de démasquer l'antigène avec un tampon de TE buffer pH 9,0; (*) À défaut, le démasquage de l'antigène peut être effectué avec un tampon citrate pH 6,0.

Contrôles positifs:

WB : tissu hépatique humain, tissu cardiaque humain

IHC : tissu de cancer du foie humain,

IF : cellules HepG2,

Informations générales

Stockage

Stockage:

Stocker à -20°C. Stable pendant un an après l'expédition.

Tampon de stockage:

PBS avec azoture de sodium à 0,02 % et glycérol à 50 % pH 7,3

L'aliquotage n'est pas nécessaire pour le stockage à -20C

*** Les 20ul contiennent 0,1% de BSA.

For technical support and original validation data for this product please contact:

T: 1 (888) 4PTGLAB (1-888-478-4522) (toll free in USA), or 1(312) 455-8498 (outside USA)

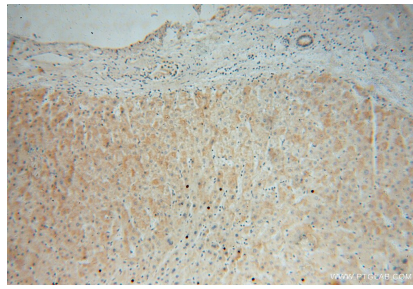
E: proteintech@ptglab.com
W: ptglab.com

This product is exclusively available under Proteintech Group brand and is not available to purchase from any other manufacturer.

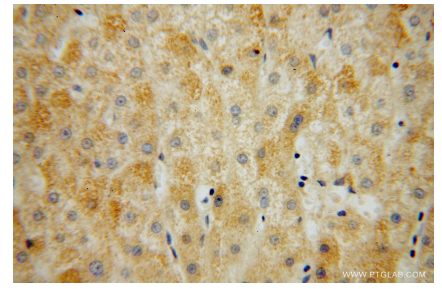
Données de validation sélectionnées



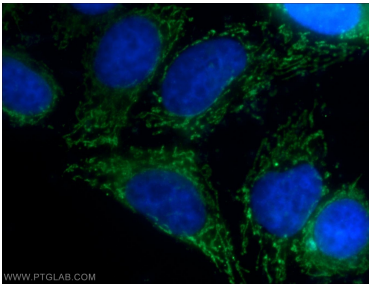
human liver tissue were subjected to SDS PAGE followed by western blot with 15233-1-AP (MRPL34 antibody) at dilution of 1:2000 incubated at room temperature for 1.5 hours.



Immunohistochemical analysis of paraffin-embedded human liver cancer using 15233-1-AP (MRPL34 antibody) at dilution of 1:100 (under 10x lens).



Immunohistochemical analysis of paraffin-embedded human liver cancer using 15233-1-AP (MRPL34 antibody) at dilution of 1:100 (under 40x lens).



Immunofluorescent analysis of HepG2 cells using 15233-1-AP (MRPL34 antibody) at dilution of 1:50 and Alexa Fluor 488-conjugated AffiniPure Goat Anti-Rabbit IgG(H+L).