

À des fins de recherche uniquement

# Anticorps Polyclonal de lapin anti-ESD



Numéro de catalogue: 15244-1-AP **Phare**

## Informations de base

Numéro de catalogue:

15244-1-AP

Taille:

150ul, Concentration: 220 µg/ml by Nanodrop and 200 µg/ml by Bradford method using BSA as the standard;

Hôte:

Lapin

Isotype:

IgG

Immunogen Catalog Number:

AG7457

Numéro d'acquisition GenBank:

BC001169

Identification du gène (NCBI):

2098

Nom complet:

esterase D/formylglutathione hydrolase

MW calculé

31 kDa

MW observés:

30-34 kDa

Méthode de purification:

Purification par affinité contre l'antigène

Dilutions recommandées:

WB 1:500-1:2400

## Applications

Applications testées:

WB, ELISA

Spécificité de l'espèce:

Humain, rat, souris

Contrôles positifs:

WB : cellules K-562, cellules HeLa

## Informations générales

### Stockage

Stockage:

Stocker à -20°C. Stable pendant un an après l'expédition.

Tampon de stockage:

PBS avec azoture de sodium à 0,02 % et glycérol à 50 % pH 7,3

L'aliquotage n'est pas nécessaire pour le stockage à -20C

**\*\*\* Les 20ul contiennent 0,1% de BSA.**

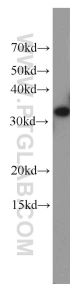
For technical support and original validation data for this product please contact:

T: 1 (888) 4PTGLAB (1-888-478-4522) (toll free in USA), or 1(312) 455-8498 (outside USA)

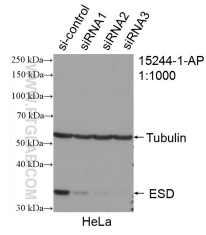
E: [proteintech@ptglab.com](mailto:proteintech@ptglab.com)  
W: [ptglab.com](http://ptglab.com)

This product is exclusively available under Proteintech Group brand and is not available to purchase from any other manufacturer.

## Données de validation sélectionnées



K-562 cells were subjected to SDS PAGE followed by western blot with 15244-1-AP (ESD antibody) at dilution of 1:1200 incubated at room temperature for 1.5 hours.



WB result of ESD antibody (15244-1-AP; 1:1000; incubated at room temperature for 1.5 hours) with sh-Control and sh-ESD transfected HeLa cells.