

À des fins de recherche uniquement

Anticorps Polyclonal de lapin anti-GEMIN8



Numéro de catalogue: 15251-1-AP

1 Publications

Informations de base

Numéro de catalogue:

15251-1-AP

Taille:

150ul, Concentration: 300 µg/ml by Nanodrop and 273 µg/ml by Bradford method using BSA as the standard;

Hôte:

Lapin

Isotype:

IgG

Immunogen Catalog Number:

AG6774

Numéro d'acquisition GenBank:

BC003607

Identification du gène (NCBI):

54960

Nom complet:

gem (nuclear organelle) associated protein 8

MW calculé

29 kDa

MW observés:

32 kDa

Méthode de purification:

Purification par affinité contre l'antigène

Dilutions recommandées:

WB 1:500-1:1000

IP 0.5-4.0 ug for IP and 1:200-1:1000 for WB

IHC 1:20-1:200

IF 1:20-1:200

Applications

Applications testées:

IF, IHC, IP, WB, ELISA

Demandes citées:

WB

Spécificité de l'espèce:

Humain

Espèces citées:

Humain

Remarque-IHC: il est suggéré de démasquer l'antigène avec un tampon de TE buffer pH 9,0; (*) A défaut, 'le démasquage de l'antigène peut être 'effectué avec un tampon citrate pH 6,0.

Contrôles positifs:

WB : cellules HepG2, cellules HEK-293

IP : cellules HepG2,

IHC : tissu de cancer du foie humain,

IF : cellules HepG2,

Informations générales

GEMIN8, also named as FAM51A1 and Gemin-8, is associated with the SMN complex and is localized in the cytoplasm and in the nucleus, where it is highly concentrated in Gems. Gemin6, Gemin7, and Unrip form a stable cytoplasmic complex whose association with SMN requires Gemin8. Gemin8 binds directly to SMN and mediates its interaction with the Gemin6/Gemin7 heterodimer. This antibody recognizes GEMIN8(28-32kd) only.

Publications notables

Autrice	Pubmed ID	Journal	Application
Anne-Sophie Gribling-Burrer	28115638	Nucleic Acids Res	WB

Stockage

Stockage:

Stocker à -20°C. Stable pendant un an après l'expédition.

Tampon de stockage:

PBS avec azoture de sodium à 0,02 % et glycérol à 50 % pH 7,3

L'aliquotage n'est pas nécessaire pour le stockage à -20C

*** Les 20ul contiennent 0,1% de BSA.

For technical support and original validation data for this product please contact:

T: 1 (888) 4PTGLAB (1-888-478-4522) (toll free in USA), or 1(312) 455-8498 (outside USA)

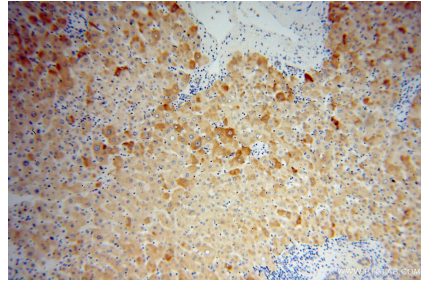
E: proteintech@ptglab.com
W: ptglab.com

This product is exclusively available under Proteintech Group brand and is not available to purchase from any other manufacturer.

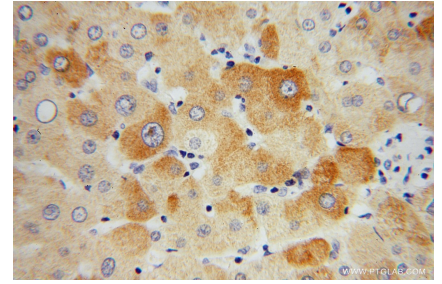
Données de validation sélectionnées



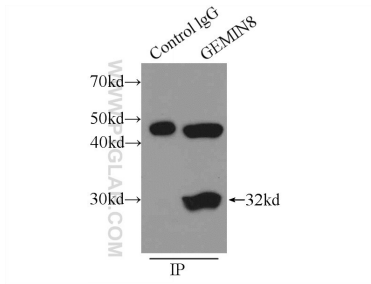
HepG2 cells were subjected to SDS PAGE followed by western blot with 15251-1-AP (GEMIN8 antibody) at dilution of 1:400 incubated at room temperature for 1.5 hours.



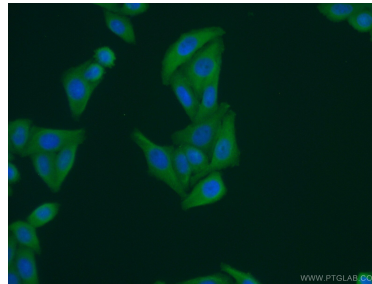
Immunohistochemical analysis of paraffin-embedded human liver cancer using 15251-1-AP (GEMIN8 antibody) at dilution of 1:50 (under 10x lens).



Immunohistochemical analysis of paraffin-embedded human liver cancer using 15251-1-AP (GEMIN8 antibody) at dilution of 1:50 (under 40x lens).



IP Result of anti-GEMIN8 (IP:15251-1-AP, 3ug; Detection:15251-1-AP 1:400) with HepG2 cells lysate 1720ug.



Immunofluorescent analysis of (-20°C Ethanol) fixed HepG2 cells using 15251-1-AP (GEMIN8 antibody) at dilution of 1:50 and Alexa Fluor 488-conjugated AffiniPure Goat Anti-Rabbit IgG(H+L).